

# Myanmar



Myanmar ist noch immer eines der weltweit geheimnisvollsten Länder und gehört zu den neuen Sternen am asiatischen Touristikhimmel. Das Goldene Land, im Laufe der Zeit als Burma, Birma und nun Myanmar bekannt, kann man mit keinem anderen Land Südostasiens vergleichen. Nicht nur die Vielfalt der Tempel und Pagoden, die Mythen des buddhistischen Lebens, sondern auch die über 135 verschiedenen ethnischen Gruppen und Herzlichkeit der Menschen machen eine Reise durch Myanmar abwechslungsreich und spannend. Die sehenswerten Klassiker einer jeden Reise sind: Yangon, Großstadt mit kolonialem Erbe, die schwimmenden Dörfer und Gärten am

Inle See, Mandalay, das Zentrum burmesischer Kultur, die Pagodenfelder von Bagan und der traumhafte Strand von Ngapali. Ideal um nach einer abwechslungsreichen Rundreise ein paar entspannte Tage am Strand zu verbringen. Wiederkehrer werden überrascht sein wie rasant sich das Land in die Zukunft katapultiert hat. Reklametafeln, Internetcafés, Kaufhäuser und starker Verkehr in den Städten sind Teil der Entwicklung, aber abseits der Zentren hat sich Myanmar seine Ursprünglichkeit bewahrt. Das Land der Tempel und Pagoden garantiert ein Reiseerlebnis der besonderen Art!



## Klima

Tropisch (im Norden subtropisch) mit ständig hoher Luftfeuchtigkeit. Regenzeit ist von Mitte Mai bis etwa Mitte Oktober, wobei die Regenzeit in den verschiedenen Landesteilen unterschiedlich ausgeprägt ist. Am Inle See kann es in den Wintermonaten (November bis Januar) nachts sehr kalt werden.

## Beste Reisezeit

November bis April

## Einreisebestimmungen

**Deutsche, Italiener, Österreicher, Schweizer und Luxemburger:** Reisepass, der mindestens 6 Monate über den Aufenthalt hinaus gültig sein muss. Visum erforderlich, das vor Abreise bei der Botschaft beantragt werden muss (Gebühr ca. € 40, Stand 06/18). Wir empfehlen dieses rechtzeitig in Deutschland zu beantragen. Es ist ebenfalls möglich, ein eVisa online zu erhalten (Webseite: [evisa.moip.gov.mm](http://evisa.moip.gov.mm), Gebühr 50 USD, Stand 06/18). Die Einreise mit dem eVisa ist nur über die Flughäfen Yangon, Mandalay, Nay Pyi Taw und die Landesgrenzen Tachilek, Myawaddy und Kawthang möglich. Weitere Einreisebestimmungen auf Anfrage. **Kinder:** Kinderreisepass mit Lichtbild sowie ein individuelles Visum sind erforderlich. **Ausreiseinformationen:** Bei Ausreise auf dem Luftweg wird eine Flughafengebühr in Höhe von USD 10 erhoben. Diese ist bei Abflug in bar zu entrichten. Für Inlandsflüge fällt keine Flughafengebühr an.

## Impfbestimmungen

Zur Einreise sind keine Impfungen vorgeschrieben, außer bei Reisenden aus einem Gelbfieber-Epidemie-Gebiet. Wir empfehlen die Standardimpfungen gemäß aktuellem Impfkalender des Robert-Koch-Institutes anlässlich einer Reise zu überprüfen und gegebenenfalls zu vervollständigen ([www.rki.de](http://www.rki.de)). Unser Tipp für Ihre Reiseapotheke: Denken Sie an ausreichend Mückenschutz vor allem auch als Prophylaxe gegen Dengue-Fieber. Malaria kommt ganzjährig in den meisten Gebieten des Landes vor.

## Sprache

Landessprache ist Burmesisch, Englisch ist als Fremdsprache verbreitet.

## Währung

Myanmarischer Kyat 1600 Kyat = ca. 1 € (Stand 06/18)  
Wir empfehlen Myanmar-Reisenden auch weiterhin ausreichend Bargeld mitzunehmen und vor Ort in Landeswährung umzutauschen. Master- und Visacard (jeweils mit Geheimzahl) werden als Zahlungsmittel inzwischen akzeptiert, aber aufgrund der instabilen Internetverbindung kommt es hier immer wieder zu Problemen. Bei Bezahlung mit Kreditkarte am besten die Hotelrechnung am Vorabend begleichen. In den touristischen Zentren sind Geldautomaten vorhanden. Barabhebungen sind möglich, jedoch nur relativ kleine Beträge mit hohen Gebühren. Bei EC-Karten sollten Sie vor Reiseantritt überprüfen lassen, ob Sie diese vor Ort nutzen können. Mittlerweile ist es möglich, neben US-Dollar auch € zu wechseln. Ein Geldwechsel ist in Wechselstuben an den großen Flughäfen und außerdem in Banken möglich. Dabei sind jedoch die Öffnungszeiten zu beachten. Mit US-Dollar können Sie verbreitet Eintrittsgelder und Hotelrechnungen unterwegs bezahlen, das ist mit € nicht möglich. Bei Geldwechsel in US-Dollar unbedingt beachten, dass Sie nicht verschmutzte oder beschädigte Scheine erhalten, da diese ansonsten in Myanmar nicht zum Umtausch akzeptiert werden.

## Zeitunterschied

Sommer MEZ + 4,5 Stunden | Winter MEZ + 5,5 Stunden

## Gut zu wissen

Myanmar hat in den letzten Jahren einen wahren Tourismusboom erfahren und öffnet sich zudem mehr und mehr auch für Investitionen aus dem Ausland. Die Nachfrage an Übernachtungsleistungen ist folglich extrem angestiegen. Es muss vor allem in der Hochsaison mit Problemen bei der Verfügbarkeit gerechnet werden. In dieser Zeit wird es zudem schwierig, genaue Hotelwünsche zu erfüllen und auf Rundreisen wird es häufiger passieren, dass alternative Hotelvorschläge angeboten werden. Viele Hotels haben ihre Hotelpreise in den letzten Jahren stark erhöht. Der Standard der Hotels und deren Serviceleistung haben sich im Gegenzug aber nicht im gleichen Umfang verbessert und werden in vielen Fällen den durch den Preis hervorgerufenen Erwartungen nicht gerecht.



Roaming-Vereinbarungen bestehen seit 2014 mit 77 internationalen Mobilfunkanbietern aus 47 Ländern darunter auch T-Mobile und Vodafone. Die Möglichkeit der Kommunikation mit dem Ausland bleibt jedoch weiterhin schwierig, Telefonverbindungen sind häufig defekt oder überlastet. Bitte prüfen Sie, ob Ihr Mobilfunk-Anbieter eine Roaming-Vereinbarung mit einem myanmarischen Anbieter hat. Der Zugang zum Internet ist beschränkt, Websites mit kritischem Inhalt sind gesperrt, internationale webbasierte Mailprogramme (z. B. Hotmail, Yahoo) sind oftmals nicht erreichbar. Als Alternative empfehlen wir den Kauf einer 'Tourist Sim Card', diese ist in allen größeren Städten gegen ca. 2 USD erhältlich (Stand 06/18).

Verschiedene Programme enthalten Fahrten mit öffentlichen Zügen oder Flüge mit den nationalen Fluggesellschaften. Bitte machen Sie sich bewusst, dass in Myanmar eine Bahnfahrt, die eigentlich ihr Ziel in 8 Stunden erreichen sollte, auch mal 12 Stunden und länger dauern kann. Die Züge, wie auch teilweise andere Verkehrsmittel, sind sehr einfach und wenig komfortabel. Auch Verspätungen oder Ausfälle von gebuchten Flügen können vorkommen. Unsere örtliche Agentur wird dementsprechend den gebuchten Reiseverlauf anpassen. Eventuelle Mehrkosten sind vor Ort zu begleichen, nicht in Anspruch genommene Leistungen sind nicht erstattungsfähig.

## Abweichende Stornobedingungen

Die politische und wirtschaftliche Entwicklung im Land zieht eine außergewöhnlich starke Nachfrage mit sich.

Darauf ist die touristische Infrastruktur des Landes noch nicht vorbereitet und die Kapazitäten reichen bei Weitem nicht aus. Zur Sicherung von bestätigten Reservierungen verlangen die Leistungsträger daher nicht erstattbare Vorauszahlungen. Für Reisen nach Myanmar gelten deshalb abweichende Stornobedingungen: Ab 32 Tage vor Anreise 50%, ab 16 Tage vor Anreise 80% und ab 7 Tage vor Anreise 100% des Reisepreises.

**Weitere Informationen und Länderkombinationen** finden Sie auf Seite 12 in diesem Katalog

## Wichtigste Feiertage und Feste\*

02.12.	Nationalfeiertag
04.01.	Unabhängigkeitstag
12.02.	Tag der Union
02.03.	Tag der Bauern
27.03.	Tag der Streitkräfte
13.-16.04.	Neujahrsfest und Wasserfest Thingyan
01.05.	Tag der Arbeit
19.07.	Tag der Märtyrer

\*Während der genannten Termine kann es zu eingeschränkter Geschäftstätigkeit kommen. Alle Burmesen feiern über mehrere Tage das berühmte Wasserfestival Thingyan. Es ist fast nicht zu vermeiden, ebenfalls nass zu werden. Die Menschen fahren in offenen Wagen durch die Straßen und spritzen mit Wasser. Viele Restaurants, Geschäfte, Büros, Museen und Sehenswürdigkeiten bleiben geschlossen.

## Klimatabelle | Yangon

Ø Werte	Jan.	Feb.	März	Apr.	Mai	Juni	Juli	Aug.	Sep.	Okt.	Nov.	Dez.
Tagestemperatur °C	32	34	36	37	33	30	30	30	30	32	32	31
Nachttemperatur °C	18	19	22	24	25	25	24	24	24	24	22	19
Luftfeuchtigkeit %	65	62	65	66	79	90	91	92	89	84	78	78
Regentage   Monat	0	0	1	2	14	25	26	26	20	11	4	1



## Höhepunkte Myanmars – Land der Tempel und Pagoden

11 Tage | 10 Nächte • ab Yangon | bis Heho



Diese Reise ist empfehlenswert für Jeden, der auf einer Rundreise ein intensives Reiseerlebnis und das Besondere sucht. Sie besuchen die wichtigsten und faszinierendsten Orte Myanmars: Den Inle See, wo sich das Land von seiner schönsten Seite zeigt, Mount Popa, das spirituelle Herz von Myanmar, Bagan, eine der reichsten archäologischen Stätten Asiens und die alte Königsstadt Mandalay. Sie erhalten die Gelegenheit, bei Ausflügen oder kurzen Wanderungen in die Umgebung das wahre Myanmar, den Alltag der Burmesen und die kulturellen Schätze des Landes kennen zu lernen. Das Land der Tempel und Pagoden bietet seinen Besuchern ein Reiseerlebnis der besonderen Art.

### 1. Tag: Yangon – Mandalay – Ava – Amarapura (-)

Sie werden in Yangon von Ihrem Hotel abgeholt und zum Flughafen gebracht für Ihren Flug nach Mandalay. Nach Ankunft fahren Sie per Boot nach Ava. Die ehemalige Königsstadt wurde 1364 n. Chr. von König Thado Minbya als Hauptstadt gegründet und durch ein Erdbeben im Jahr 1838 fast völlig zerstört. Sie besichtigen das Maha Aung Mye Bon Zan Kloster, aus Backsteinen und Stuck erbaut, das Bagayar Kloster, in seiner Art einmalig durch die eindrucksvoll geschnitzten Holzornamente, sowie die Ruinen des früheren Wachturms, der von den Einheimischen der schiefe Turm von Ava genannt wird. Auf dem Rückweg nach Mandalay stoppen Sie in Amarapura und besuchen die komplett aus Teakholz gefertigte U-Bein Brücke, welche ein beliebtes Fotomotiv ist. Schlendern Sie über das 1,2 km lange Bauwerk, das über den Taungthaman See führt.

### 2. Tag: Mandalay (F,M)

Nach dem Frühstück geht es auf Entdeckungstour in Myanmars zweitgrößter Stadt. Sie besuchen die Sehenswürdigkeiten Mandalays, darunter die Mahamuni Pagode, eine der meist verehrten Pagoden des Landes, das Golden Palace Kloster, ein wunderbares Beispiel traditioneller Holzkunst, das Shwe Inbin Kloster und die Kuthodaw Pagode. In einer Produktionsstätte dürfen Sie zuschauen, wie hauchdünne Plättchen aus Gold hergestellt werden. Den Sonnenuntergang erleben Sie vor einer Traumkulisse, auf dem Mandalay Hill.

### 3. Tag: Ausflug Mingun & Sagaing (F,M)

Per Schiff gelangen Sie in etwa 1,5 Stunden Fahrt nach Mingun. Der Ort war zwar nie Königsstadt, kann jedoch mit interessanten Sehenswürdigkeiten aufwarten. Sie sehen die Mingun Pagode, die majestätisch 50 Meter über dem Ayarwaddy Fluss thront, die gigantische Mingun Glocke mit 90 Tonnen heute noch funktionstüchtig und eine der größten Glocken der Welt, sowie die Pondaw

Pagode. Die Reise bringt Sie anschließend flussabwärts nach Sagaing, der Ort, benannt nach einer Baumart die über dem Fluss hängt, ist Zentrum des buddhistischen Glaubens in Myanmar. Idyllisch in den Hügeln bei Mandalay gelegen, sind hier mehr als 600 Stupas und Klöster zu bestaunen. Auf der Rückreise erfolgt ein letzter Halt beim geschäftigen Zegyo Markt.

### 4. Tag: Mandalay – Bagan (F,M)

Heute reisen Sie weiter nach Bagan. Die 4-stündige Fahrt führt Sie durch den Myingyn Distrikt und teilweise auf Schnellstraßen in die alte Königsstadt. Hier verteilen sich auf einer Ebene über 5.000 Tempel und Pagoden aus dem 11. und 12. Jahrhundert. Einige dieser Tempelanlagen besichtigen Sie bereits am Nachmittag, bevor Sie am Abend auf einer Bootsfahrt den Sonnenuntergang beobachten können.

### 5. Tag: Bagan (F,M)

Frühmorgens haben Sie die einmalige Möglichkeit, die Wunder Bagans mit einem Heißluftballon aus der Vogelperspektive zu entdecken. Sie starten vor Sonnenaufgang und sind ca. 1 Stunde unterwegs (optional buchbar gegen Aufpreis). Ansonsten gehört der heutige Tag ganz der mystischen Stadt Bagan. Auf dem Programm stehen u. a. die Shwezigon Pagode, der Ananda Tempel sowie eine Lackwarenfabrik. Genießen Sie den Sonnenuntergang in Bagan mit Blick über die vielen fantastischen Bauwerke und den Ayarwaddy Fluss.

### 6. Tag: Bagan – Mount Popa (F,M)

Ihr heutiges Tagesziel ist der Mount Popa, ca. 1 Stunde mit dem Auto von Bagan entfernt. Der Vulkan Mount Popa gilt als Wohnstätte der Nats, der Schutzheiligen Myanmars und wird als einer der heiligsten Orte des Landes verehrt. Der Weg nach oben führt über 777 Stufen und steigt teilweise sehr steil an. Dort angekommen werden Sie aber mit einem herrlichen Ausblick belohnt.

### 7. Tag: Mount Popa – Kalaw (F,M)

Auf dem Weg von Mount Popa nach Kalaw legen Sie beim wunderschön gelegenen ‚Green Hill Valley Elephant Camp‘ einen Stopp ein und bekommen dabei Gelegenheit, diese sanften Riesen aus der Nähe zu beobachten. Es handelt sich hier um eine Auffangstation für Tiere, die nicht mehr zur Arbeit im Wald eingesetzt werden können. Die Reise führt durch landwirtschaftlich geprägte Regionen und vorbei an kleinen Dörfern mit unverfälschtem Landleben. Gegen Abend erreichen Sie nach rund achtstündiger Reise Ihr Hotel in Kalaw. Im Shan Hochland

gelegen, wurde das Städtchen von den Engländern wegen seines milden Klimas als Höhenkurort geschätzt und bezaubert noch heute durch seine koloniale Atmosphäre.

### 8. Tag: Kalaw – Inle See (F,M)

Vormittags unternehmen Sie eine zwei- bis dreistündige Wanderung, vorbei an Feldern und Plantagen, zu einem Dorf der Danu. Hier lernen Sie die Einheimischen kennen und erhalten interessante Einblicke in das Alltagsleben dieses Stammes. Auf der Weiterreise besuchen Sie ein schön gelegenes Weingut und probieren die edlen Tropfen. Ihr Tagesziel ist der Inle See, ein Süßwassersee der 900 m über dem Meeresspiegel liegt. Die ruhige Atmosphäre, das ländliche Leben am See und die traumhafte Landschaft machen diesen Ort einzigartig.

### 9. Tag: Inle See (F,M)

Auf dem Programm steht heute eine ganztägige Bootstour auf dem Inle See, der insgesamt etwa 22 km lang und 10 km breit und Heimat der Intha ist, der ‚Söhne des Sees‘. Lassen Sie sich von der einzigartigen Stimmung des Sees bezaubern. Sie sehen unter anderem die schwimmenden Gärten, einen lokalen Markt, die Phaung Daw Oo Pagode sowie die berühmten Einbeinrunderer. Da der See sehr flach und algenreich ist, haben die Inthas eine eigene Methode des Fischfangs entwickelt. Hierfür wird ein großer Bambuskorb im See versenkt. Dabei klemmen die Inthas das Ruder des Bootes zwischen ihr Bein und haben so beide Hände frei. Diese besondere Rudertechnik wurde über Generationen entwickelt und verfeinert.

### 10. Tag: Inle See (F,M)

Morgens fahren Sie mit dem Boot zum Ort Maing Thauk, wo Sie das idyllische Dorf besuchen und zu einer Stupa in den Hügeln wandern. Von der Anhöhe eröffnet sich Ihnen ein fantastischer Ausblick auf den See und die umliegende Berglandschaft (Dauer der Wanderung ca. 2 Stunden). Nachmittags geht es per Boot zum westlichen Ende des Sees und dem lange Zeit unbekanntem Tempelkomplex von Inn Thein. In der heiligen Anlage aus dem 17. Jahrhundert sollen sich 1.054 Stupas befinden. Die Fahrt führt durch einen langen Kanal und gehört zu den schönsten auf dem See.

### 11. Tag: Inle See – Heho (F)

Mit dem Transfer zum Flughafen von Heho endet Ihre Rundreise durch das Land der Tempel und Pagoden. Die Anschlussflüge nach Yangon oder Thandwe sind separat zu buchen (siehe ‚nicht inklusive‘). Programmänderungen vorbehalten



### Teilnehmerzahl Minigruppe

Min. 2 Personen, max. 14 Personen

### Reisetipps

- Für Gäste, die ihren Aufenthalt in Myanmar etwas ruhiger angehen möchten, empfehlen wir vor Beginn der Rundreise 2 Nächte in Yangon zu buchen. Unser Ausflugstipp in Yangon, eine Fahrt mit der Ringbahn. Informationen siehe Seite 218.
- Lassen Sie die Rundreise entspannt ausklingen und verlängern Sie Ihren Aufenthalt in Myanmar am traumhaften Sandstrand von Ngapali, am Golf von Bengalen. Ein großer, breiter Sandstrand, üppige Palmen, kristallklares Wasser und kleine Fischerdörfer warten auf Sie. Informationen zu unseren Hotels am Ngapali Strand finden Sie ab Seite 224.
- Falls Sie Ihren Langstreckflug nach Mandalay gebucht haben, können Sie die Rundreise am Tag 1 auch dort starten lassen (ohne Inlandsflug Yangon-Mandalay). Abschlag p.P. € 181 (Code: Unterbringung S4).

### Leistungspaket

- Rundreise gemäß Programm
- Flug Yangon – Mandalay in der Economy Klasse
- Unterkunft in den ausgewählten Hotels
- Mahlzeiten lt. Programm (F=Frühstück, M=Mittagessen)
- Deutsch sprechende lokale (durchgehend) Reiseleitung (Minigruppe)
- Englisch sprechende lokale Reiseleitung (Privattour)
- Eintrittsgelder gemäß Programm
- 1 Reiseführer pro Zimmer

### Nicht inklusive

- Visum
- Weiterflüge:  
Heho – Thandwe, Preis p.P. € 120 (Code: Unterbringung S2)  
Heho – Yangon, Preis p.P. € 120 (Code: Unterbringung S3)

### Minigruppe, deutschsprachig Beginn: Montag

### Privattour, englisch- oder deutschsprachig Beginn: Täglich

Preise in € pro Person

Privattour		1MMRGNR03					
		01.11.-31.10.					
		1 Pers.		2 Pers.		3 Pers.	
	Code	EZ	DZ	EZ	DZ	EZ	DZ
Standard	D01X	3564	2101	2682	2027	2607	
Superior	D02X	4330	2516	3479	2409	3373	
Deluxe	D03X	5202	2920	4298	2856	4234	

Preise ab 4 Pers. auf Anfrage bzw. lt. System. **Deutsch sprechende durchgehende Reiseleitung:** € 383 pro Buchung; Code: Unterbringung S1. **Obligatorische Galadinner** können anfallen. Bitte beachten Sie die **abweichenden Stornobedingungen** für Myanmar auf Seite 201.

Sie übernachten in folgenden oder ähnlichen Hotels

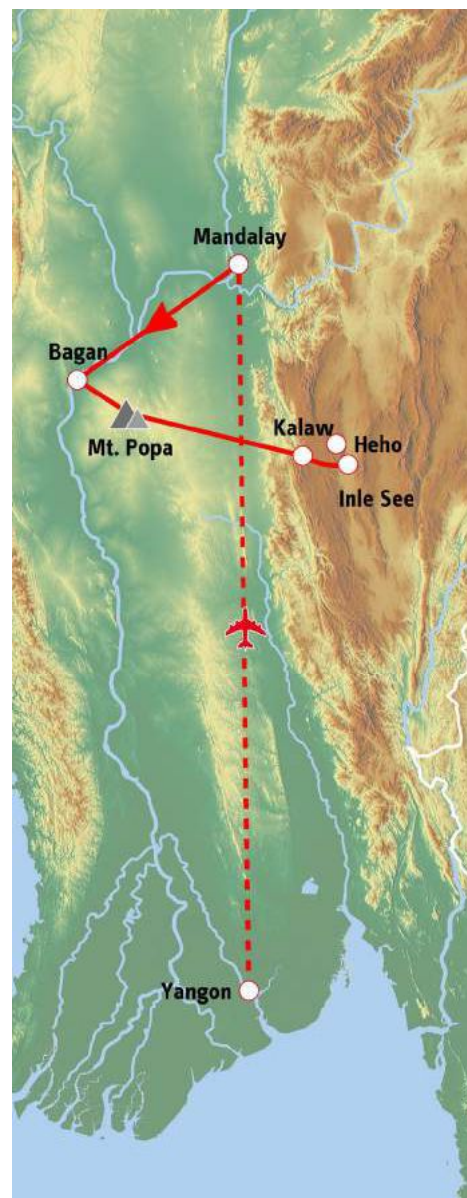
Ort	Nächte	Minigruppe   Standard (D01X)	Superior (D02X)	Deluxe (D03X)
Mandalay	3	Yadanarpon Dynasty Hotel	Mercure Mandalay Hill Resort	Mercure Mandalay Hill Resort
Bagan	2	Thazin Garden Hotel	The Hotel @ Tharabar Gate	Aureum Palace Hotel
Mt. Popa	1	Popa Garden Resort	Popa Garden Resort	Popa Garden Resort
Kalaw	1	Kalaw Heritage Hotel	Amara Resort	Amara Resort
Inle See	3	Inle Resort	Pristine Lotus Spa Resort	Sanctum Inle Resort

Die Unterbringung bei gleichen Hotels erfolgt nach Möglichkeit in verschiedenen Zimmertypen. Die Kategorie der Rundreise entspricht nicht zwingend dem Namen der Zimmerkategorie.

Preise in € pro Person

Gruppentour		1MMRGNR04   D01X	
		01.11.-31.10.	
		ab 2 Pers.	
	DZ	EZ	
	2001	2575	

**Obligatorische Galadinner** können anfallen. Bitte beachten Sie die **abweichenden Stornobedingungen** für Myanmar auf Seite 201.





## Klassisches Myanmar - Goldenes Land

8 Tage | 7 Nächte • ab | bis Yangon oder bis Thandwe



Myanmar ist bekannt als das Land der glitzernden Pagoden und weißen Stupas. Auf dieser Rundreise lernen Sie dieses zauberhafte Land kennen. Lassen Sie sich von den einmaligen Naturschönheiten, den kulturellen Höhepunkten und den freundlichen Menschen begeistern.

### 1. Tag: Yangon (M)

Nach Ankunft werden Sie zu Ihrem Hotel gebracht. Großzügige Parkanlagen und das koloniale Flair vergangener Tage prägen Myanmars ehemalige Hauptstadt. Auf einer Stadtrundfahrt besuchen Sie die wichtigsten Sehenswürdigkeiten, natürlich auch die bekannte Shwedagon Pagode.

### 2. Tag: Yangon – Bagan (F,M)

Sie fliegen heute nach Bagan und werden staunen: Tausende von Tempelruinen bedecken die Ebene von Bagan auf einer Fläche von ca. 40 qkm. Die Geisterstadt ist gleichsam das spirituelle Herz der Nation und eines der ganz großen Wunder Asiens. Sie besuchen einige der wichtigsten Tempel, u. a. die Shwezigon Pagode und den Ananda Tempel. Anschließend fahren Sie in den Ort Myinkaba und sehen, wie die traditionellen Lackarbeiten hergestellt werden. Genießen Sie den Sonnenuntergang in Bagan mit Blick über die vielen fantastischen Bauwerke und den Ayarwaddy Fluss.

### 3. Tag: Bagan (F)

Frühmorgens haben Sie die einmalige Möglichkeit, die Wunder Bagans mit einem Heißluftballon aus der Vogelperspektive zu entdecken. Sie starten vor Sonnenaufgang und sind ca. 1 Stunde unterwegs (optional buchbar gegen Aufpreis, Beschreibung und Preis Seite 220). Nach dem Frühstück geht es im Pferdekarran zuerst ins Dorf Taung Bi und dann zum Nat Htaung Kloster. Dem Ayarwaddy Fluss folgend, kommen Sie an lokalen Handwerksbetrieben vorbei. Die Arbeitsmethoden in den Familienbetrieben haben sich seit Generationen nicht verändert.

### 4. Tag: Bagan – Mandalay (F,M)

Morgens fliegen Sie von Bagan nach Mandalay, dem kulturellen Zentrum des Landes. Die Stadt ist überreich an historischen und buddhistischen Monumenten, wovon Sie heute einige besichtigen. Gegen Abend besuchen Sie den Mandalay Hill mit tollem Ausblick auf die Stadt sowie die Umgebung.

### 5. Tag: Mandalay (F,M)

Nach dem Frühstück geht es per Boot nach Mingun (etwa 1 Stunde Fahrzeit). Hier besichtigen Sie die berühmte Glocke in der Mingun Pagode. Anschließend fahren Sie nach

Amarapura zum Bagaya Kloster und zur U-Bein Brücke, die 1,2 km lang und mit dem weltweit längsten Brückenbogen aus Teakholz ausgestattet ist.

### 6. Tag: Mandalay – Heho – Inle See (F,M)

Es geht heute mit dem Flugzeug nach Heho. Von hier aus fahren Sie zum Red Mountain Weingut, das idyllisch in einer sanften Hügellandschaft liegt. Genießen Sie die einmalige Landschaft und probieren Sie die lokalen Weine. Anschließend fahren Sie nach Nyaung Shwe. Von dort bringt Sie ein Boot über den Inle See zu Ihrem Hotel.

### 7. Tag: Inle See (F,M)

Der Inle See ist ein außergewöhnlich schöner Fleck Erde, wie Sie feststellen werden, wenn Sie per Boot auf dem See unterwegs sind. Sie sehen die Phaung Daw Oo Pagode, die schwimmenden Gärten und bestimmt begegnet Ihnen auch ein typischer Einbeinrunderer.

### 8. Tag: Inle See – Heho – Yangon | Thandwe (F)

Mit dem Transfer zum Flughafen Heho und dem Weiterflug, entweder nach Yangon (Option I) oder nach Thandwe zur Badeverlängerung am Ngapali Strand (Option II), endet Ihre Reise durch das Goldene Land.

Programmänderungen vorbehalten

### Hinweis

Die Flugzeiten der Inlandsflüge bestimmen die Richtung der Rundreise. Das Programm dieser Rundreise basiert auf den Morgenflügen. Die Tage an denen geflogen wird, starten daher sehr früh, z.T. bereits vor 06.00 Uhr.

Sie übernachten in folgenden oder ähnlichen Hotels

Ort	Nächte	Standard (D01X)	Superior (D02X)
Yangon	1	Jasmine Palace Hotel	Sule Shangri La Hotel
Bagan	2	Thiripyitsaya Sanctuary Resort	Hotel @ Tharabar Gate
Mandalay	2	Yadanarpon Dynasty Hotel	Mandalay Hill Resort
Inle See	2	Inle Resort	Pristine Lotus Spa Resort

Die Kategorie der Rundreise entspricht nicht zwingend dem Namen der Zimmerkategorie.

### Leistungspaket

- Rundreise gemäß Programm
- Flüge Yangon – Bagan | Bagan – Mandalay | Mandalay – Heho | Heho – Yangon oder Heho – Thandwe in der Economy Klasse
- Unterkunft in den ausgewählten Hotels
- Mahlzeiten lt. Programm (F=Frühstück, M=Mittagessen)
- Englisch sprechende lokale Reiseleitung
- Eintrittsgelder gemäß Programm
- 1 Reiseführer pro Zimmer

### Nicht inklusive

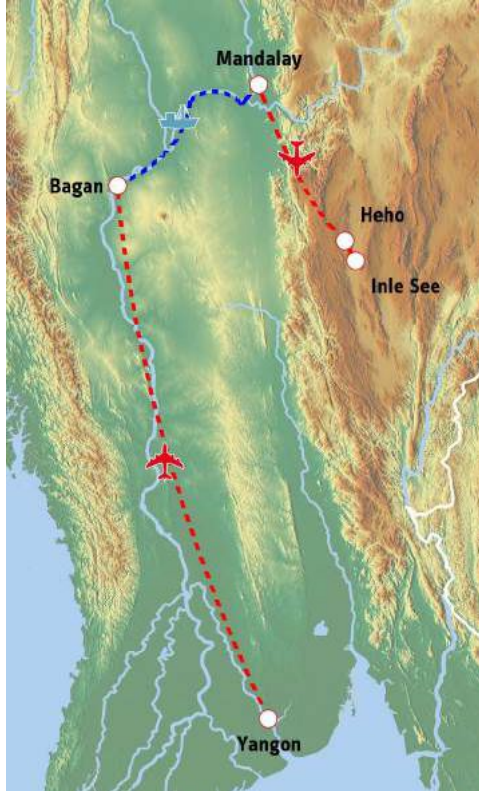
Visum

### Privattour, englisch- oder deutschsprachig Beginn: Täglich

Preise in € pro Person

Code	01.11.-31.10.					
	1 Pers.		2 Pers.		3 Pers.	
	EZ	DZ	EZ	DZ	EZ	
Option I: Bis Yangon						1MMRGNR11
Option II: Bis Thandwe						1MMRGNR12
Standard D01X	2568	1583	2031	1551	1999	
Superior D02X	3131	1881	2610	1849	2578	

Preise ab 4 Pers. auf Anfrage bzw. lt. System. Deutsch sprechende durchgehende Reiseleitung: € 425 pro Buchung; Code: Unterbringung S1. Obligatorische Galadinner können anfallen. Bitte beachten Sie die abweichenden Stornobedingungen für Myanmar auf Seite 201.



## Myanmars Legenden und Impressionen

8 Tage | 7 Nächte • ab Yangon | bis Heho



Myanmar gilt noch heute als eine der geheimnisvollsten Destinationen weltweit. Es fällt nicht schwer, beim Anblick der glitzernden Pagoden und blendend weißen Stupas ins Träumen zu geraten. Eine Flussfahrt auf dem Ayarwaddy führt Sie von Bagan zur alten Königsstadt Mandalay. Deren Hafen und die Wasserstraße, die dorthin führt, symbolisieren noch heute die unvergleichliche Romantik exotischer Plätze.

### 1. Tag: Yangon – Bagan (M)

Per Flug erreichen Sie aus Yangon kommand die Tempelstadt Bagan. Tausende von Tempelruinen liegen hier auf einer Fläche von ca. 40 qkm verstreut, und die wichtigsten besuchen Sie heute. Dieser mystische Ort am Ayarwaddy Fluss ist das spirituelle Herz der Nation und einer der ergreifendsten Plätze Asiens.

### 2. Tag: Bagan (F,M)

Bagans Blütezeit dauerte vom 11. bis zum 13. Jahrhundert. Sie besuchen heute weitere archäologische Schätze und erfahren viel Interessantes über die Vergangenheit dieser einmaligen Stätten. Auf einem Spaziergang durch ein Dorf erhalten Sie Einblicke in das Leben der lokalen Bevölkerung.

### 3. Tag: Bagan – RV Paukan (F,M,A)

Gegen Mittag besteigen Sie die RV Paukan und machen sich mit dem Schiff auf den Weg Richtung Mandalay. An Bord genießen Sie ein Buffet und verbringen einen gemütlichen Nachmittag. Unterwegs legen Sie an und besuchen ein Dorf am Ayarwaddy Fluss.

### 4. Tag: RV Paukan (F,M,A)

Die meiste Zeit des Tages verbringen Sie an Bord. Auf einem kurzen Landgang besuchen Sie ein typisches Dorf und seine bekannte Töpferei.

### 5. Tag: RV Paukan – Mandalay (F,M)

Gegen Mittag erreichen Sie Mandalay. Nach der Ausschiffung lernen Sie die wichtigsten Sehenswürdigkeiten der Stadt kennen. Am Abend erwartet Sie der Sonnenuntergang vom Mandalay Hügel sowie ein traditionelles Puppenspiel.

### 6. Tag: Mandalay – Heho – Inle See (F,M)

Kurzer Flug in den Shan Staat nach Heho. Vorbei an üppigen Feldern fahren Sie zum Red Mountain Weingut, wo Sie den lokalen Wein probieren können. Während einer Bootsfahrt auf dem Inle See sehen Sie die Fischer mit ihrer typischen Art zu rudern, die schwimmenden Gärten, die Phaung Daw Oo Pagode und traditionelle Handwerksbetriebe.

### 7. Tag: Inle See (F,M)

Per Boot gelangen Sie nach Maing Tauk. Sie spazieren durch das Dorf und wandern weiter zu einem Kloster. Die Ruhe an diesem Ort sorgt für eine friedliche Idylle (Dauer der Wanderung ca. 2 Stunden). Ihr Mittagessen nehmen Sie im Inthar Heritage House ein, das eine erfolgreiche Zucht von burmesischen Katzen betreibt. Am Nachmittag gelangen Sie auf einer reizvollen Bootsfahrt zum selten besuchten Tempelkomplex von Inn Thein.

### 8. Tag: Inle See – Heho (F)

Nach dem Frühstück erfolgt der Transfer zum Flughafen Heho, wo diese Rundreise endet.

Programmänderungen vorbehalten

### Ihre Schiffe: RV Paukan 2007 & RV Paukan 2012

Die 29 (Paukan 2007) bzw. 18 (Paukan 2012) klimatisierten Kabinen sind zweckmäßig ausgestattet, jede mit eigener Dusche und viel Holz. Beide Schiffe verfügen über ein Haupt-, Ober- und Sonnendeck, ein Restaurant mit Bar und einen Aufenthaltsraum.

Welches der Schiffe eingesetzt wird, hängt vom Buchungsstand und Verfügbarkeiten ab.

### Hinweis

Die Tour mit der RV Paukan vom 3. bis 5. Tag findet in der Gruppe statt.

### Teilnehmerzahl

Schiff: Min. 10 Personen, max. 36 bzw. 58 Personen (abhängig vom Schiffstyp)

### Reisetipp

Verlängern Sie Ihren Aufenthalt in Myanmar am traumhaften Sandstrand von Ngapali, am Golf von Bengalen. Informationen zu unseren Hotels am Ngapali Strand finden Sie ab Seite 224.

Sie übernachten in folgenden oder ähnlichen Hotels

Ort	Nächte	Standard (D01X)	Superior (D02X)
Bagan	2	Thiripyitsaya Sanctuary Hotel	Hotel @ Tharabar Gate
RV Paukan	2	Hauptdeck	Oberdeck
Mandalay	1	Yadanarpon Dynasty Hotel	Mercure Mandalay Hill Resort
Inle See	2	Inle Resort	Pristine Lotus Spa Resort

Die Kategorie der Rundreise entspricht nicht zwingend dem Namen der Zimmerkategorie.

### Leistungspaket

- Rundreise gemäß Programm
- Flüge Yangon – Bagan | Mandalay – Heho in der Economy Klasse
- Unterkunft in den ausgewählten Hotels
- Mahlzeiten lt. Programm (F=Frühstück, M=Mittagessen, A=Abendessen)
- Englisch sprechende lokale Reiseleitung
- Englisch sprechende Bordreiseleitung auf dem Schiff
- Eintrittsgelder gemäß Programm
- 1 Reiseführer pro Zimmer

### Nicht inklusive

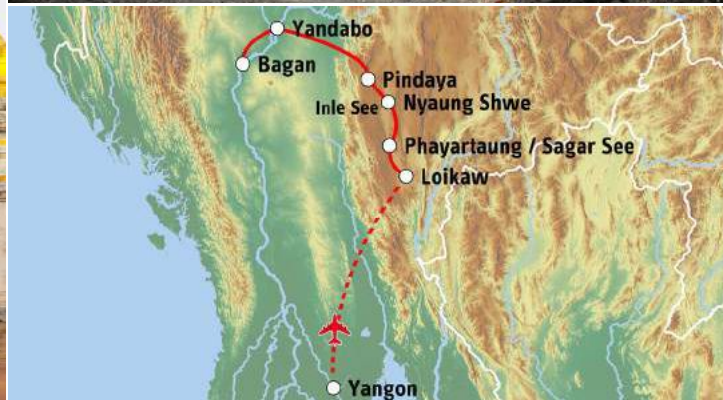
Visum

**Privat- und Gruppentour** (nur kombiniert buchbar),  
**englisch- oder deutschsprachig**  
**Beginn: Mittwoch und Sonntag**

Preise in € pro Person 1MMRGNR05

Code	01.11.-31.10.					
	1 Pers.	2 Pers.		3 Pers.		
	EZ	DZ	EZ	DZ	EZ	
Standard	D01X	2841	1787	2410	1771	2395
Superior	D02X	3383	2101	2974	2074	2947

**Deutsch sprechende durchgehende Reiseleitung:** € 585 pro Buchung; Code: Unterbringung S1 (auf dem Schiff nur englischsprachig möglich).  
**Obligatorische Galadinner** können anfallen. Bitte beachten Sie die **abweichenden Stornobedingungen** für Myanmar auf Seite 201.



## Ursprüngliches Burma

9 Tage | 8 Nächte • ab Yangon | bis Bagan



Authentische Erlebnisse, unvergessliche Begegnungen, unentdeckte Wege – diese Reise führt Sie in das unbekannt Myanmar und wird Ihre Sinne (und Ihr Herz!) für die Kultur und die Menschen dieses außergewöhnlichen Landes öffnen. Sie verlassen die üblichen touristischen Pfade und erleben die Ursprünglichkeit der Bergstämme beim touristisch kaum erschlossenen Sagar See im Shan Staat, tauchen ein in den Alltag der liebenswerten Bevölkerung, erfahren Erstaunliches über das soziale Engagement eines Klosters, werden in die Geheimnisse der Töpferei eingeführt und schauen den Büffeln beim Baden zu. Eine intensive Reise im ursprünglichen Myanmar.

### 1. Tag: Yangon – Loikaw – Sagar See (M,A)

Sie werden am Morgen in Ihrem Hotel in Yangon abgeholt für den Flug nach Loikaw. In der kleinen Hauptstadt des Kayah Staates besuchen Sie die im 11. Jahrhundert erbaute Taung Kwe Pagode und genießen die Aussicht über die Umgebung. Mit einer gemächlichen Bootsfahrt entlang des Bilu Chaung Fluss gelangen Sie in etwa 2 Stunden zum Dorf Phaya Phyu. Ein ca. 1-stündiger Autotransfer bringt Sie anschließend nach Pekon, wo Sie das Mittagessen einnehmen. Danach folgt ein rund 1,5-stündiger, interessanter Bootstransfer auf dem Sagar See zu Ihrem kleinen, gemütlichen Hotel beim Dorf Phayartaung.

### 2. Tag: Sagar See und Umgebung (F,M,A)

Heute besuchen Sie einen farbenfrohen lokalen Markt (nur an Markttagen), wandern durch Dörfer der verschiedenen ethnischen Gruppen und nehmen ein typisches Mittagessen bei einer Shan Familie ein. Dort erfahren Sie vieles über die bewegte Vergangenheit dieser Region. Per Boot gelangen Sie zurück in Ihr Hotel am Sagar See.

### 3. Tag: Sagar See und Umgebung (F,M,A)

Mit einem Geländefahrzeug fahren Sie über eine holprige Straße ins Hinterland und besuchen unterwegs eine Pagode sowie eine imposante Tropfsteinhöhle. Das heutige Ziel ist ein Dorf der Lisu, welches sich in den Hügeln befindet. Bei einer Familie wird Ihnen ein typisches Essen serviert. Hier scheint die Zeit stehen geblieben zu sein und nur wenige ausländische Besucher finden den Weg hierher. Am Nachmittag Rückkehr nach Phayartaung und Spaziergang durch das Dorf zum Kloster. Hier gehen weit über tausend Kinder aus der Umgebung zur Schule. Lassen Sie sich anstecken von der Lebensfreude der Kinder.

### 4. Tag: Sagar See – Nyaung Shwe – Pindaya (F,M)

Sie verlassen diesen wunderbaren Ort am Sagar See und fahren in ca. 2,5 Stunden nach Nyaung Shwe, den Hauptort

am nördlich gelegenen Inle See. Unterwegs besuchen Sie die Ruinen der Samkar Pagode. Weiterfahrt nach Pindaya (ca. 3 Stunden) und Besuch der bekannten Tropfsteinhöhlen mit ihren über 6'000 Buddha Statuen. In Pindaya werden die schönsten Papierschirme gefertigt und Sie erhalten Gelegenheit, den geschickten Handwerkern bei der Herstellung zuzuschauen.

### 5. Tag: Pindaya – Yandabo (F,M)

Die rund 8-stündige Fahrt führt vom bergigen Shan Staat in die Ebene ins Dorf Yandabo am Ayarwaddy Fluss, wo Sie im geschmackvollen Yandabo Home übernachten. Die letzte Etappe der Anfahrt ins Dorf führt auf ca. 1 km über eine Naturstraße und ist für Gäste mit Rückenbeschwerden nicht geeignet. Yandabo selbst ist ein malerisches kleines Dorf, welches bekannt ist für seine Töpferarbeiten. Den Lehm gewinnen die Bewohner aus dem Flussschlamm des Ayarwaddys. Bei einem Spaziergang durch das Dorf können Sie die Töpferkunst der Einheimischen bestaunen und machen einen Abstecher zu einem 400 Jahre alten Kloster.

### 6. Tag: Yandabo (F,M)

Mit dem Fahrrad erkunden Sie weitere Dörfer, radeln durch die schöne Landschaft und kommen immer wieder in Kontakt mit den freundlichen und neugierigen Einheimischen. Am späten Nachmittag bringt Sie eine kurze Bootsfahrt zu einem interessanten Bauerdorf mit tausenden von Wasserbüffeln. Vor Sonnenuntergang wiederholt sich hier von Oktober bis Mai tagtäglich das gleiche Schauspiel. Die Bauern kehren mit ihren Büffeln von den Feldern zurück und lassen diese im Fluss baden. Ein einzigartiger Moment der Ihnen noch lange in Erinnerung bleiben wird.

### 7. Tag: Yandabo – Pakokku – Bagan (F,M)

Sie fahren über Land zur Kleinstadt Pakokku. Pakokku ist ein wichtiger Umschlagplatz für Handelswaren wie Tabak, Baumwolle und Thanaka. Auf dem Thanakamarkt (nur an Markttagen) erfahren Sie mehr über das Schönheitsgeheimnis der burmesischen Frauen. Nach dem Mittagessen überqueren Sie den Ayarwaddy Fluss über die längste Brücke des Landes und gelangen schließlich nach Bagan, den einzigartigen Ort mit seinen unzähligen Pagoden, Tempeln und Stupas.

### 8. Tag: Bagan (F,M)

Auf einer Fläche von 40 Quadratkilometern wurden tausende von Tempeln und Pagoden errichtet. Wir bringen Sie zu den eindrucklichsten Sakralbauten der ehemaligen Königsstadt. Ihre Reiseleitung wird Ihnen viel Wissenswertes über die einzelnen Tempel und Pagoden sowie über die

Geschichte dieses interessanten Ortes erzählen. Nebst den Tempelanlagen ist Bagan auch für seine Lackwarenproduktion bekannt. Freuen Sie sich auf den Sonnenuntergang über der Ebene von Bagan mit den unzähligen Tempeln und Pagoden.

### 9. Tag: Bagan (F)

Mit dem Transfer zum Flughafen Bagan endet Ihre Rundreise.

Programmänderungen vorbehalten

### Leistungspaket

- Rundreise gemäß Programm
- Flug Yangon – Loikaw in der Economy Klasse
- Unterkunft in ausgewählten Hotels
- Mahlzeiten lt. Programm (F=Frühstück, M=Mittagessen, A=Abendessen)
- Englisch sprechende lokale Reiseleitung
- Eintrittsgelder gemäß Programm
- 1 Reiseführer pro Zimmer

### Nicht inklusive

Visum

### Privattour, englisch- oder deutschsprachig

Beginn: Täglich

Preise in € pro Person 1MMRGNR09 | D01X

		01.11.-31.10.			
1 Pers.	2 Pers.		3 Pers.		
EZ	DZ	EZ	DZ	EZ	
3383	2021	2480	1926	2384	

Preise ab 4 Pers. auf Anfrage bzw. lt. System. **Deutsch sprechende durchgehende Reiseleitung:** € 266 pro Buchung; Code: Unterbringung S1. **Obbligatorische Galadinner** können anfallen. Bitte beachten Sie die **abweichenden Stornobedingungen** für Myanmar auf Seite 201.

Sie übernachten in folgenden oder ähnlichen Hotels

Ort	Nächte	Hotel
Sagar See	3	Inle Sanctuary Phayartaung
Pindaya	1	Pindaya Farm House
Yandabo	2	Yandabo Home
Bagan	2	Hotel @ Tharabar Gate



## Geheimnisvolles Myanmar

8 Tage | 7 Nächte • ab Yangon | bis Heho



Authentische Erlebnisse, unvergessliche Begegnungen und unentdeckte Wege – diese Reise führt Sie neben den Highlights zu den vom Tourismus noch weitgehend unberührten Gegenden Myanmars. Erleben Sie das ursprüngliche Burma mit seiner herrlichen Landschaft, den glitzernden Pagoden und seiner unvergleichlichen ethnischen Vielfalt.

### 1. Tag: Yangon – Bagan (M)

Von Yangon aus fliegen Sie nach Bagan. In der UNESCO-Weltkulturerbe-Tempelstadt werden Sie das kulturelle Herz Myanmars kennenlernen. Neben der weltberühmten Shwezigon Pagode besuchen Sie u. a. den Wetkyi Inn Gubyauk Gyi Tempel und den Ananda Tempel. Bevor Sie nachmittags zum Manuha Tempel und zum Myingaba Gu By Aukgyi Tempel aufbrechen, besichtigen Sie den Ort Myinkaba, bekannt für seine Lackarbeiten. Den Abend lassen Sie ausklingen bei einem unvergesslichen Blick über die Tempel Ebene während die letzten Strahlen der Sonne untergehen.

### 2. Tag: Bagan – Pakokku – Monywa (F,M)

Am frühen Morgen bietet sich die einmalige Gelegenheit die Wunder der Tempelstadt bei einem Ballonflug aus der Vogelperspektive zu bestaunen. (Optional buchbar, gegen Aufpreis). Anschließend geht es über die längste Brücke des Landes nach Pakokku. Dieses Dorf ist bekannt als Tabakumschlagsplatz und bietet Ihnen interessante Einblicke in das ländliche Leben und die Kunst der Zigarrenherstellung. Über die Spyu Shin Brücke geht es nach dem Mittagessen weiter nach Monywa.

### 3. Tag: Monywa (F,M)

Die heutige Fahrt bringt Sie zu den beeindruckenden Po Win Daung Höhlen, benannt nach dem gleichnamigen Alchimisten. Die mehr als 100 Höhlen und Nischen beherbergen zahllose Buddhasstatuen, teilweise noch aus dem 14. Jhd. Das Höhlensystem von Shweba Daung, dessen Schreine und Pavillions in den Sandstein geschlagen wurden, ist wunderbar verziert mit bunten Mosaiken und Bildern. Anschließend besuchen Sie ein nahegelegenes Dorf, bekannt für seine Kupfergewinnung. Sie besichtigen die farbenfrohe Thanboddya Pagode, mit ihren rund 500.000 Buddha Statuen, sowie den höchsten, stehenden Buddha Südostasiens mit 127 Metern.

### 4. Tag: Monywa – Sagaing – Maymyo (F,M)

Nach dem Besuch des lokalen Marktes geht es heute zum buddhistischen Zentrum Sagaing. Sie besuchen die Kaungmudaw Pagode im srilankesischen Stil mit ihrer eiförmigen Kuppel. Anschließend endet Ihr Tag mit der Fahrt nach Maymyo.

### 5. Tag: Maymyo – Mandalay (F,M)

Morgens unternehmen Sie eine wunderschöne Zugfahrt durch pittoreske Landschaften über das 300 Meter hohe Viadukt von Goikteik bis Naung Paing. Sollte der Zug nicht in Betrieb sein, bringt Sie Ihr Fahrer mit dem Auto zu Ihrem Tagesziel. Auf Ihrer Weiterfahrt nach Mandalay besuchen Sie Maymyo, das mit seinen hübschen Backsteinhäusern, botanischen Gärten und britischen Flair glänzt.

### 6. Tag: Mandalay – Heho – Pindaya – Inle See (F,M)

Kurzer Inlandsflug nach Heho. Nach Ankunft Fahrt über die sattgrünen Hügel und das Shan Plateau zu den Pindaya Höhlen. Über dem Natthamikam See gelegen, befinden sich im Inneren des Kalksteinberghangs 8.000 Buddhafiguren aus verschiedensten Materialien kunstvoll gestaltet und so angeordnet, dass sie sich wie ein Labyrinth durch die zahlreichen Kammern der Höhle ziehen.

### 7. Tag: Inle See (F,M)

Genießen Sie eine ganztägige Bootstour auf dem Inle See mit seinen landschaftlichen Schönheiten und lernen Sie das alltägliche Leben der Menschen beim Fischen und in den Dörfern kennen. Nach dem Besuch des Inthar Heritage Hauses, einer Auffangstation für die berühmten Siam-Katzen, besuchen Sie das Weberdorf Inpawkhon und als besonderen Höhepunkt die Phaung Daw Oo Pagode.

### 8. Tag: Inle See – Heho (F)

Mit dem Transfer zum Flughafen in Heho endet Ihre Rundreise.

Programmänderungen vorbehalten

### Hinweise

- Bitte stellen Sie sich auf eine Reise abseits der üblichen Touristenpfade ein. Die Unterkünfte und Restaurants sind oft einfach, die Straßen zum Teil schlecht.
- Eine Zugfahrt in Myanmar ist ein Erlebnis, die Züge sind jedoch sehr einfach und wenig komfortabel. Auch Verspätungen bzw. Ausfälle können vorkommen.

Sie übernachten in folgenden oder ähnlichen Hotels

Ort	Nächte	Standard (D01X)	Superior (D02X)
Bagan	1	Thiripyitsaya Sanctuary Hotel	Hotel @ Tharabar Gate
Monywa	2	Win Unity Resort	Win Unity Resort
Maymyo	1	Aureum Resort	Aureum Resort
Mandalay	1	Yadanarpon Dynasty Hotel	Mercurie Mandalay Hill Resort
Inle See	2	Inle Resort	Pristine Lotus Spa Resort

Die Unterbringung bei gleichen Hotels erfolgt nach Möglichkeit in verschiedenen Zimmerkategorien. Kategorie der Rundreise entspricht nicht zwingend dem Namen der Zimmerkategorie.

- In den Bergregionen des Shan-Staates kann es im Winter sehr kalt werden, bitte nehmen Sie warme Kleidung mit. Auch festes Schuhwerk sollten Sie dabei haben.

### Reisetipp

Verlängern Sie Ihren Aufenthalt in Myanmar am traumhaften Sandstrand von Ngapali, am Golf von Bengalen. Informationen zu unseren Hotels am Ngapali Strand finden Sie ab Seite 224.

### Leistungspaket

- Rundreise gemäß Programm
- Flüge Yangon – Bagan | Mandalay – Heho in der Economy Klasse
- Unterkunft in ausgewählten Hotels
- Mahlzeiten lt. Programm (F=Frühstück, M=Mittagessen)
- Englisch sprechende lokale Reiseleitung
- Eintrittsgelder gemäß Programm
- 1 Reiseführer pro Zimmer

### Nicht inklusive

Visum

### Privattour, englisch- oder deutschsprachig

Beginn: Täglich

Preise in € pro Person **1MMRGNR07**

	Code	01.11.-30.10.					
		1 Pers.		2 Pers.		3 Pers.	
		EZ	DZ	EZ	DZ	EZ	
Standard	D01X	2597	1548	1969	1452	1874	
Superior	D02X	3022	1750	2363	1686	2299	

Preis ab 4 Pers. auf Anfrage bzw. lt. System. **Deutsch sprechende durchgehende Reiseleitung:** € 276 pro Buchung; Code: Unterbringung S1. **Obligatorische Galadinner** können anfallen. Bitte beachten Sie die **abweichenden Stornobedingungen** für Myanmar auf Seite 201.





## Soft Adventure Myanmar

7 Tage | 6 Nächte • ab Mandalay | bis Yangon

6 Tage | 5 Nächte • ab Mandalay | bis Thandwe



Allein der Name Myanmar klingt geheimnisvoll: Nach alten Tempeln und goldenen Pagoden sowie nach asiatischem Zauber und verlockender Andersartigkeit. Diese Rundreise spricht jene Gäste an, die ihre Reisen gerne etwas aktiver gestalten. Sie sind nicht nur im Flugzeug und Auto unterwegs, sondern reisen per Fahrrad, im Boot und gehen interessante Strecken zu Fuß. Unvergessliche Erlebnisse warten auf Sie!

### Option I: Ab Mandalay | bis Yangon

#### 1. Tag: Mandalay – Yandabo (M,A)

Früh morgens werden Sie in Ihrem Hotel in Mandalay abgeholt. Die Fahrt geht weiter zu einer Anlegestelle am Ayarwaddy Fluss, von wo aus Sie mit dem Boot nach Yandabo abfahren. Yandabo selbst ist ein malerisches kleines Dorf, welches bekannt ist für seine Töpferwaren. Den Lehm gewinnen die Bewohner aus dem Flussschlamm des Ayarwaddys. Bei einem Spaziergang durch das Dorf können Sie die Töpferkunst der Einheimischen bestaunen und machen einen Abstecher zu einem 400 Jahre alten Kloster.

#### 2. Tag: Yandabo (F,M,A)

Morgens unternehmen Sie eine Fahrradtour durch die umliegenden Dörfer und bekommen einen Einblick in das alltägliche Leben (Dauer der Radtour max. 2,5 Stunden, je nach Kundenwunsch). Nach dem Mittagessen machen Sie eine Bootsfahrt nach Pan Nyo auf dem Fluss Ayarwaddy. Während die Landschaft an Ihnen vorbeizieht, genießen Sie den wunderbaren Sonnenuntergang.

#### 3. Tag: Yandabo – Bagan (F,M)

Ca. 2,5-stündige Fahrt nach Bagan, was zu den größten archäologischen Stätten Südasiens zählt. Sie sehen u.a. die berühmte Shwezigon Pagode und den Ananda Tempel. Nachmittags gelangen Sie per Fahrrad in das Dorf Myinkaba, was für seine traditionellen Lackarbeiten bekannt ist, sowie die Tempeln von Manuha und Nanbaya. Im Anschluss erleben Sie den unvergesslichen Sonnenuntergang über den mehr als 2.000 Tempeln von Bagan.

#### 4. Tag: Bagan – Mount Popa – Bagan (F,M)

Sie beginnen den Tag mit einer Fahrt zum Mount Popa, Wohnort der Nats, der Schutzheiligen Myanmars und einer der heiligsten Orte des Landes. Interessierte können die 777 Stufen hinauf zum Gipfel des Berges erklimmen. Von dort aus haben Sie einen atemberaubenden Fernblick auf die umgebende Landschaft. Zurück in Bagan können Sie weitere Tempel besuchen oder im Hotel entspannen.

#### 5. Tag: Bagan – Heho – Inle See (F,M)

Morgens werden Sie zum Flughafen gebracht und fliegen nach Heho. Nach Ankunft fahren Sie nach Nyaung Shwe, wo eine ganztägige Bootstour auf dem Inle See beginnt. Genießen Sie die landschaftliche Schönheit des Sees und lernen Sie das alltägliche Leben der Menschen beim Fischen und in den Dörfern kennen. Ein besonderer Höhepunkt ist die Besichtigung der Phaung Daw Oo Pagode.

#### 6. Tag: Inle See – Heho – Yangon (F,M)

Nach dem Frühstück fliegen Sie von Heho nach Yangon. Nach Ihrer Ankunft unternehmen Sie einen Stadtpaziergang und sehen die wichtigsten Sehenswürdigkeit der Stadt, unter anderem die Shwedagon Pagode, eines der bedeutendsten Heiligtümer des Buddhismus, die Sule Pagode und den Bogyoke (Scott's) Markt. Nach dem Mittagessen wartet ein ganz besonderes Erlebnis auf Sie. Es geht im einfachen Pendlerzug, dem ‚Circle Train‘, in einen Vorort von Yangon.

#### 7. Tag: Yangon (F)

Die Rundreise endet mit dem Transfer zum Flughafen von Yangon.

### Option II: Ab Mandalay | bis Thandwe

#### 6. Tag: Inle See – Heho – Thandwe (F)

Für Alle, die die Rundreise mit einem Badeaufenthalt am Strand von Ngapali verbinden möchten, erfolgt der Transfer nach Heho und Sie fliegen nach Thandwe. Die Reise endet mit Ihrer Ankunft dort. Sie finden eine Auswahl unserer Badehotels dort ab Seite 224.

Programmänderungen vorbehalten

### Leistungspaket

- Rundreise gemäß Programm
- Flüge Bagan – Heho | Heho – Yangon oder Heho – Thandwe in der Economy Klasse
- Unterkunft in den ausgewählten Hotels
- Mahlzeiten lt. Programm (F=Frühstück, M=Mittagessen, A=Abendessen)
- Englisch sprechende lokale Reiseleitung
- Eintrittsgelder gemäß Programm
- 1 Reiseführer pro Zimmer

Nicht inklusive: Visum

Privattour, englisch- oder deutschsprachig  
Beginn: Täglich



Preise in € pro Person

	01.11. - 31.10.				
	1 Pers.		2 Pers.		3 Pers.
	EZ	DZ	EZ	DZ	EZ
<b>Option I: Bis Yangon</b>	1MMMDLR02   D01X				
	2480	1569	2017	1506	1953
<b>Option II: Bis Thandwe</b>	1MMMDLR01   D01X				
	2193	1405	1794	1346	1735

Preise ab 4 Pers. auf Anfrage bzw. lt. System. **Deutsch sprechende durchgehende Reiseleitung:** € 340 (Option I) und € 383 (Option II) pro Buchung; Code: Unterbringung S1. **Obligatorische Galadinner** können anfallen. Bitte beachten Sie die **abweichenden Stornobedingungen** für Myanmar auf Seite 201.

Sie übernachten in folgenden oder ähnlichen Hotels

Ort	Nächte	Hotel
Yandabo	2	Yandabo Home
Bagan	2	Thiripyitsaya Sanctuary Resort
Inle See	1	Inle Resort
Yangon	1 (Option I) bzw. 0 (Option II)	Jasmine Palace Hotel



## Auf dem Ayarwaddy nach Bhamo

6 Tage | 5 Nächte • ab Mandalay | bis Bhamo

5 Tage | 4 Nächte • ab Bhamo bis Mandalay



Auf dieser Schiffsreise fahren Sie auf dem Ayarwaddy Fluss zwischen Mandalay bis hinauf in den Norden nach Bhamo, einem kaum berührten Gebiet von Myanmar. Auf der landestypischen Metta Cruise reisen Sie in einer kleinen Gruppe und erleben eine Flussreise abseits der Touristenmassen.

### Option I – 6 Tage | 5 Nächte

#### 1. Tag: Mandalay – Mingun – Nwe Nyein (M,A)

Abholung um ca. 07.30 Uhr in Mandalay und Einschiffung auf der Metta Cruise. Es geht in Richtung Norden den Ayarwaddy Fluss hinauf bis nach Mingun. Hier befindet sich die größte Glocke der Welt, sowie die Ruine der größten unvollendeten Pagode Myanmars.

#### 2. Tag: Nwe Nyein – Hanlin – Kyauk Myaung (F,M,A)

Heute besuchen Sie das Dorf Nwe Nyein, was für die Herstellung von traditionellen Tontöpfen bekannt ist. Sie unternehmen einen Landausflug nach Hanlin, eine der historischen Städte der Pyu. Zurück auf dem Schiff können Sie Teakwälder und kleine Siedlungen vorbeiziehen sehen, für die der Fluss die einzige Verbindung zur Außenwelt ist.

#### 3. Tag: Kyauk Myaung – Thebeikkyin – Tagaung (F,M,A)

Heute durchquert das Schiff den 3. Ayarwaddy Durchbruch. Ihr heutiges Etappenziel ist Tagaung, eine der ältesten Hauptstädte Myanmars, wo einst ein Königreich von tibetischen Einwanderern gegründet wurde. Auf einem Spaziergang durch das kleine Dorf sehen Sie einen ungewöhnlichen Schrein der Nats sowie den lokalen Markt.

#### 4. Tag: Tagaung – Katha (F,M,A)

Die Fahrt führt Sie weiter durch malerische Flusslandschaft bis Katha. Der Ort lebt vom Handel, von hier werden viele Güter auf dem Fluss nach Mandalay verschifft. Besonders reizvoll ist Katha durch seine alten Gebäude aus der britischen Kolonialzeit, sowie seinem schönen Markt. Bekannt wurde der Ort durch Georges Orwells Buch ‚Tage in Burma‘.

#### 5. Tag: Katha – Shwegu – Sin Kan (F,M,A)

Mit etwas Glück lässt sich heute auf diesem Flussabschnitt der berühmte Ayarwaddy-Delfin beobachten. Bei Shwegu sehen Sie die zahlreichen alten Pagoden und durchqueren anschließend den 2. Durchbruch. Regenwald und imposante, bis zu 300m hohe Felswände prägen diesen schönen Streckenabschnitt. Am Nachmittag erreicht das Schiff das Dorf Sin Kan mit seinen vielen Häusern aus Teakholz, Ruinen und alten Tempeln. Bei einem Spaziergang erfahren Sie mehr über das Leben der Einheimischen.

### 6. Tag: Sin Kan – Bhamo Ausschiffung (F)

Am Nachmittag erfolgt die Ausschiffung in Bhamo. Sie spazieren auf den farbenfrohen Markt und erkunden per Fahrradrikscha das koloniale Städtchen. Die Tour endet gegen 17.00 Uhr mit dem Transfer zum Hotel oder Flughafen.

### Option II – 5 Tage | 4 Nächte

#### 1. Tag: Bhamo – Katha (M,A)

Transfer um ca. 07.30 Uhr vom Hotel zum Pier in Bhamo und Einschiffung. Nachdem das Schiff die Fahrt aufgenommen hat, durchqueren Sie den 2. Ayarwaddy Durchbruch. Regenwald und imposante, bis zu 300m hohe Felswände prägen diesen schönen Streckenabschnitt. Anschließend erreicht das Schiff das Dorf Sin Kan mit seinen vielen Häusern aus Teakholz, Ruinen und alten Tempeln.

#### 2. Tag: Katha – Tagaung (F,M,A)

Die Fahrt führt Sie weiter Richtung Süden durch malerische Flusslandschaft bis Katha. Besonders reizvoll ist Katha durch seine alten Gebäude aus der britischen Kolonialzeit, sowie seinen schönen Markt. Ihr heutiges Etappenziel ist Tagaung, eine der ältesten Hauptstädte Myanmars, wo einst ein Königreich von tibetischen Einwanderern gegründet wurde.

#### 3. Tag: Tagaung – Kyat Nyat (F,M,A)

Heute durchquert die Metta den 3. Ayarwaddy Durchbruch. Bei einem Spaziergang durch das Dorf Kyat Nyat sehen Sie einige archäologische Ausgrabungen. Weiterfahrt zum Dorf Sin Kyun, was komplett von der Außenwelt abgeschieden und deswegen so ursprünglich ist.

#### 4. Tag: Kyat Nyat – Kyauk Myaung (F,M,A)

Am Ufer ziehen Teakwälder und kleine Siedlungen vorbei, für die der Fluss die einzige Verbindung zur Außenwelt ist. Sie besuchen das Dorf Nwe Nyein, was für die Herstellung von traditionellen Tontöpfen bekannt ist.

#### 5. Tag: Kyauk Myaung – Mingun – Mandalay (F,M)

Es geht in Richtung Süden den Ayarwaddy Fluss hinunter bis nach Mingun. Hier befindet sich die größte Glocke der Welt, sowie die Ruine der größten unvollendeten Pagode Myanmars. Gegen Nachmittag erreichen Sie Mandalay. Die Reise endet gegen 17.00 Uhr mit dem Transfer zum Hotel. Programm- und Richtungsänderungen vorbehalten

### Ihr Schiff: Metta Cruise

Das Schiff ist Baujahr 2016, hat 4 Kabinen (ca. 17 qm) und Platz für max. 10 Passagiere. Alle Kabinen verfügen über ein

Moskitonetz, Klimaanlage, Föhn und DuschelWC. Auf dem Oberdeck befindet sich die Bar, der Speisebereich sowie ein Sonnendeck mit Liegen. Die Küche an Bord verwöhnt mit asiatischen und lokalen Gerichten. Kein WiFi an Bord.

### Reisetermine

#### Option I (Mandalay – Bhamo):

16.11. | 07.12. | 28.12. | 18.01. | 07.02. | 27.02. | 20.03. | 10.04.

#### Option II (Bhamo – Mandalay):

23.11. | 14.12. | 04.01. | 25.01. | 13.02. | 06.03. | 27.03. | 18.04.

### Hinweise

- Eine Bezahlung mit Kreditkarte an Bord ist nicht möglich.
- Nachts kann es im Winter sehr kalt werden, bitte nehmen Sie warme Kleidung mit.

**Teilnehmerzahl:** Mind. 6 Pers., max. 10 Personen.

### Leistungspaket:

- Kreuzfahrt gemäß Programm
- Transfers ab | bis Hotel | Flughafen Mandalay bzw. Bhamo
- Mahlzeiten lt. Programm (F=Frühstück, M=Mittagessen, A=Abendessen) und Kaffee, Tee, Wasser
- Englisch sprechende Bordreiseleitung
- Eintrittsgelder & Ausflüge gemäß Programm
- 1 Reiseführer pro Zimmer

**Nicht inklusive:** Visum

### Schiffsreise, englischsprachig

**Beginn: Feste Termine**

Preise in € pro Person

		01.11.-22.04.*	
		ab 1 Pers.	
	Code	DZ	EZ
<b>Option I: Mandalay-Bhamo</b>			<b>1MMMDLRK4</b>
Standard-Kabine	D01X	799	1331
<b>Option II: Bhamo-Mandalay</b>			<b>1MMBMORK3</b>
Standard-Kabine	D01X	708	1135

\*Preise ab 23.04. auf Anfrage bzw. lt. System. **Hotel zur Vorübernachtung in Bhamo:** Friendship Hotel (einfacher Standard); Code: 1MMBMOH01, Preise auf Anfrage bzw. lt. System. **Transfers:** Innerhalb Bhamos (Hotel | Flughafen | Pier); Code: 1MMBMOT001 (ohne Reiseleitung). **Zubringerflüge:** Siehe Fluginfo Seite 212. **Abw. Stornobedingungen:** Ab 7 Tage vor Anreise 100%.



## Burma Boating - Unberührtes Inselparadies Mergui Archipel

6 Tage | 5 Nächte oder 4 Tage | 3 Nächte • ab | bis Kawthaung



Das Mergui Archipel an der Südspitze Burmas zählt zu einem der letzten beinahe unberührten Paradiese der Erde. Kleine, dicht bewaldete Inseln, schneeweiße Strände, azurblaues Wasser mit einer schier endlosen Menge an Korallenfischen. An Bord einer exklusiven Segelyacht erkunden Sie gemeinsam mit der Crew dieses herrliche Fleckchen Erde. Segelkenntnisse sind nicht erforderlich, die Crew ist jedoch gerne bereit, interessierten Teilnehmern das Segeln unterwegs näherzubringen.

### Option I: 6 Tage | 5 Nächte

**1. Tag: Kawthaung | Ranong – Mergui Archipel (A)**  
Transfer zum Pier in Kawthaung und Einschiffung um 11.00 Uhr. Sie segeln bis Barwell Island, wo Sie vor dem Abendessen noch Zeit zum Schwimmen haben. Den Sonnenuntergang genießen Sie an Bord bei einem Cocktail.

### 2. Tag: Mergui Archipel (F,M,A)

Vormittags können Sie auf Tang La Bo Island fantastische Schnorchelplätze vorfinden. Beobachten Sie in der Abenddämmerung die Nashornvögel im Mangrovenwald und lassen Sie den Tag beim Abendessen am Deck ausklingen.

### 3. Tag: Mergui Archipel (F,M,A)

Heute geht es in den Lampi Nationalpark. Je nach Wasserstand unternehmen Sie eine Tour durch die Mangroven oder besuchen die örtliche Moken Siedlung. Nach Einbruch der Dunkelheit können Sie mit etwas Glück ein besonderes Naturschauspiel beobachten, das durch fluoreszierende Mikroorganismen erzeugte Meeresleuchten.

### 4. Tag: Mergui Archipel (F,M,A)

Auf der Insel Nga Namm haben Sie heute genügend Zeit zum Schorcheln, Schwimmen oder Fischen. Nach dem Mittagessen segeln Sie in die herrliche Bucht von Kyun Pila.

### 5. Tag: Mergui Archipel (F,M,A)

Bei einer kleinen Wanderung durch den Dschungel haben Sie Gelegenheit, die einmalige Natur hautnah zu erleben. Sie segeln weiter durch die faszinierende Inselwelt des Mergui Archipels, bis Sie den heutigen Ankerplatz erreichen.

### 6. Tag: Mergui Archipel – Kawthaung | Ranong (F)

Um 11.00 Uhr Ausschiffung in Kawthaung.

### Option II: 4 Tage | 3 Nächte

**1. Tag: Kawthaung | Ranong – Mergui Archipel (M,A)**  
Transfer zum Pier in Kawthaung (Myanmar) und Einschiffung um 11.00 Uhr. Sie segeln bis Zardet Kyee Kyun Island, wo Sie die erste Möglichkeit zum Schnorcheln haben.

### 2. Tag: Mergui Archipel (F,M,A)

Heute Vormittag starten Sie Richtung Myin Khwar Island und Kyet Mauk Island. Das türkisblaue Meer lädt zum Schwimmen und Schnorcheln ein.

### 3. Tag: Mergui Archipel (F,M,A)

Nach dem Frühstück unternehmen Sie auf McLeod Island eine kleine Wanderung. Später genießen Sie den Sonnenuntergang bei Lagerfeuer und einem Cocktail, bevor das Abschiedessen an Bord serviert wird.

### 4. Tag: Mergui Archipel – Kawthaung | Ranong (F)

Um 11.00 Uhr Ausschiffung in Kawthaung.

Programm- und Richtungsänderungen vorbehalten

### Ihre Schiffe: SY Meta IV und SY Y-Not

**SY Meta IV:** Zur Ausstattung der 25 m langen Yacht gehören ein Aufenthalts- bzw. Essbereich und ein Deck mit Sitzgelegenheiten. Die 4 Kabinen bieten Platz für bis zu 8 Pers. und verfügen über private DuschelWC sowie Klimaanlage. 2 Kabinen haben ein Doppelbett und die übrigen sind als Zweibett-Kabinen eingerichtet. Die Crew besteht aus 3-4 Pers.

**SY Y-Not:** Zur Ausstattung des 15 m langen Katamarans gehören ein Aufenthalts- bzw. Essbereich und Sitzgelegenheiten an Deck. Die 3 Kabinen bieten Platz für bis zu 6 Pers. und verfügen über alle über ein Doppelbett, private DuschelWC und Klimaanlage. Die Crew besteht aus 3-4 Pers.

**Hinweis:** Die Reederei entscheidet je nach Buchungsstand ca. vier Wochen vor Anreise, welche Yacht eingesetzt wird. Falls beide o. g. Yachten gefüllt sind, werden gleichwertige, bzw. noch bessere Yachten der Burma Boating eingesetzt.

**Reisetipp:** Für private Charter und individuelle Touren steht eine Flotte von insgesamt 10 unterschiedlichen Schiffen zur Verfügung. Preise und Angebote auf Anfrage.

**Zuschlag:** Die obligatorische Besuchergebühr für das Mergui Archipel von ca. € 314 pro Person wird bei Buchung in Rechnung gestellt.

**Teilnehmerzahl:** Min. 2 Personen, max. 8 bzw. 10 Personen abhängig vom Schiffstyp.

### Hinweise

- Eine Bezahlung mit Kreditkarte an Bord ist nicht möglich.
- Kinder unter 12 Jahren sind nicht erlaubt.
- Für die Reise ist eine Vorübernachtung in Kawthaung nötig, denn die Einschiffung ist bereits um 10.30 Uhr.

### Unser Hoteltipp zur Vorübernachtung: Victoria Cliff Hotel, Kawthaung \*\*\*

Hotelcode: 1MMKAWH01, Meerblick-Zimmer D01G

Ab Preise: Pro Pers. | Nacht DZ € 35 und EZ € 70 inkl. ÜF.

### Anreiseinformation

Wir empfehlen die Anreise via Ranong (Flüge ab Bangkok mit Nok Air), via Kawthaung (Flüge ab Yangon via Dawei oder Myeik mit FMI Air o.ä.; Code: 1MMRGNT5006) oder via Phuket. Transfer- und Flugpreise auf Anfrage.

### Leistungspaket

- Schiffsreise gemäß Programm
- Unterkunft in Doppel- bzw. Zweibett-Kabinen
- Transfers Hotel | Flughafen Kawthaung oder Flughafen Ranong zum Schiff und zurück (nur bei Ein- und Ausschiffung)
- Vollpension (F=Frühstück, M=Mittagessen, A=Abendessen)
- Wasser und Softdrinks
- Englisch sprechende Crew an Bord (Skipper, Steward, Koch, Matrose)
- Kraftstoff für die Yacht
- Wassersportausrüstung an Bord (Kajaks, Dinghis, Schnorchel- und Angelausrüstung)

Nicht inklusive: Visum

### Schiffsreise, englischsprachig

Beginn: Samstag (13.10.-08.05.)

Preise in € pro Person

Code	13.10.-21.12. 06.01.-08.05.*		22.12.-05.01.	
	DZ	EZ	DZ	EZ
<b>Option I: 6 Tage   5 Nächte</b>	<b>1MMKAWRK1</b>			
Kabine	D01X	2223	3334	2436 3654
<b>Option II: 4 Tage   3 Nächte</b>	<b>1MMKAWRK2</b>			
Kabine	D01X	1368	2052	1495 2243

\*Keine Abfahrten ab Mitte Mai bis September. Preise ab Oktober auf Anfrage. Weitere buchbare Kategorie: Owner's Suite (D02X). Abweichende Stornobedingungen: Ab 42 Tage vor Anreise 75% und ab 28 Tage vor Anreise 100%.



## Flusskreuzfahrt auf dem Ayarwaddy mit der Sanctuary Ananda

5 Tage | 4 Nächte (flussabwärts) • ab Mandalay | bis Bagan

4 Tage | 3 Nächte oder 3 Tage | 2 Nächte (flussaufwärts) • ab Bagan | bis Mandalay



Auf dem Luxusship Sanctuary Ananda lernen Sie das mystische Land und den Ayarwaddy Fluss auf ganz besondere Art kennen. Lehnen Sie sich zurück und genießen Sie die Schönheit des Flusses und den eigenen Lebensrhythmus an seinen Ufern.

### Option I (Mandalay - Bagan): 5 Tage | 4 Nächte

#### 1. Tag: Mandalay (M,A)

Nach dem Einschiffen um 12.30 Uhr fahren Sie nach Sagaing und besuchen eine örtliche Klosterschule und die Soon U Ponya Sing-Pagode. In Amarapura genießen Sie den Sonnenuntergang vor der Kulisse der U-Bein-Brücke, der längsten Teak-Holz Brücke der Welt.

#### 2. Tag: Sin Kyun (F,M,A)

Früh am Morgen erreicht Ihr schwimmendes Hotel das malerische Dorf Sin Kyun in einer noch fast unberührten Gegend. Anschließend genießen Sie die wunderbare Flusslandschaft oder nehmen an einer der vielen Aktivitäten an Bord teil.

#### 3. Tag: Pakokku - Bagan (F,M,A)

Am Morgen können Sie mit dem Küchenchef auf dem lokalen Markt einkaufen und an einem Kochkurs teilnehmen. Gegen Mittag erreicht das Schiff Bagan. Vom Berg Tan Chi Taung können Sie eine schöne Aussicht auf das Pagodenfeld von Bagan genießen.

#### 4. Tag: Bagan (F,M,A)

Unternehmen Sie früh Morgens eine unvergessliche Ballonfahrt über Bagan (optional auf Anfrage buchbar). Heute besichtigen Sie einen lokalen Markt, die Shwezigon Pagode und den Ananda Tempel. Abendessen an Bord.

#### 5. Tag: Bagan (F)

Nach dem Frühstück endet die Rundreise am Pier in Bagan.

### Option II (Bagan - Mandalay): 4 Tage | 3 Nächte

### Option III (Bagan - Mandalay): 3 Tage | 2 Nächte

#### 1. Tag: Bagan (Option II) (M,A)

Einschiffung um 12.30 Uhr und Besichtigung des Pagodenkomplexes Kayminga sowie des Ananda Tempels. Genießen Sie den Sonnenuntergang bei einem Umtrunk an Bord.

#### 2. Tag (Option II) bzw. 1. Tag (Option III): Bagan (F,M,A)

Unternehmen Sie früh Morgens eine unvergessliche Ballonfahrt über Bagan (optional auf Anfrage buchbar) oder

schlendern Sie über den lokalen Markt. Anschließend Besuch der Shwezigon Pagode und Weiterreise nach Sagaing.

#### 3. Tag (Option II) bzw. 2. Tag (Option III): Mandalay (F,M,A)

Sie haben die Möglichkeit an einem Kochkurs teilzunehmen. Nachmittags besuchen Sie eine örtliche Klosterschule in Sagaing und die Soon U Ponya Sing-Pagode. In Amarapura erleben Sie den Sonnenuntergang vor der Kulisse der U-Bein-Brücke, der längsten Teak-Holz Brücke der Welt.

#### 4. Tag (Option II) bzw. 3. Tag (Option III): Mandalay (F)

Nach dem Frühstück endet die Rundreise für Gäste der Kreuzfahrt am Pier in Mandalay.

Programm- und Richtungsänderungen vorbehalten

### Ihr Schiff: Sanctuary Ananda

Die Sanctuary Ananda verfügt über 21 Kabinen, ausgestattet mit Klimaanlage, Minibar, Safe, TV, Föhn, Balkon und WiFi (nur begrenzt). Die 2 **Suiten** (ca. 27 qm) befinden sich auf dem Bagan Deck (2. Etage).

Die 16 **Deluxe-Suiten** (27-28 qm) verteilen sich auf das Bagan bzw. das Mandalay Deck (3. Etage). Ein Sonnendeck mit Pool, eine Panoramalounge mit Bar, eine Bibliothek und ein Spa runden das Angebot ab. Frühstück und Mittagessen

Preise in € pro Person

	Suite (U01V)		Deluxe-Suite (Bagan Deck) (U02V)		Deluxe-Suite (Mandalay Deck) (U03V)	
	DZ	EZ	DZ	EZ	DZ	EZ
<b>Kreuzfahrt I: 5 Tage   4 Nächte (1MMMDLRK3)</b>						
01.11.-04.12.	1637	2456	1942	3107	2421	4116
05.12.-25.12.	1310	1965	1554	2486	1937	3293
26.12.-01.01.	1866	2799	2193	3509	2737	4653
02.01.-05.03.   02.10.-31.10.	1567	2351	1858	2973	2318	3940
06.03.-02.04.	1254	1881	1487	2379	1854	3152
03.04.-01.10.*	615	923	727	1163	946	1608
<b>Kreuzfahrt II: 4 Tage   3 Nächte (1MMBPERK4)</b>						
01.11.-01.12.	1448	2172	1675	2680	2091	3555
02.12.-22.12.	1159	1738	1340	2144	1673	2844
23.12.-05.01.	1719	2579	1984	3174	2519	4283
06.01.-02.03.   06.10.-31.10.	1287	1931	1489	2383	1858	3159
03.03.-06.04.	1030	1545	1191	1905	1487	2528
07.04.-05.10.*	514	772	615	984	800	1360

**Kreuzfahrt III (Bagan-Mandalay, 3 Tage | 2 Nächte)**, Code: 1MMBPERK5; Preise auf Anfrage bzw. lt. System. \*Vom 29.04.-06.08. | 15.08.-03.09. finden keine Abfahrten statt. **Transfer Mandalay** (HotelGawain Jetty); Code: 1MMMDLT103; **Transfer Bagan** (HotelFlughafenPier); Code: 1MMBPET101. **Abw. Stornobedingungen:** Ab 60 Tage vor Anreise 50%, ab 31 Tage vor Anreise 100%.

# Flug- informationen

In Myanmar gibt es viele lokale Fluggesellschaften, die ein breites Streckennetz anfliegen und neben den touristischen Zentren wie Yangon, Mandalay und Bagan auch kleinere Städte im Hinterland wie Heho und Sittwe miteinander verbinden. Auf den folgenden Seiten haben wir daher für Sie eine Auswahl verschiedenster Kurztouren zusammengestellt, die sich einfach mit einem Flugtransfer zu Ihrer eigenen Rundreise kombinieren lassen. Gerne stehen wir Ihnen beratend zur Seite!

## Gut zu wissen

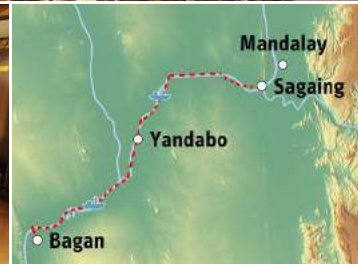
Bitte beachten Sie jedoch, dass es in Myanmar trotz aller Fortschritte noch regelmäßig zu Verspätungen wie auch Ausfällen von Flügen kommen kann. Die meisten Airlines in Myanmar besitzen oft nur eine kleine Flugzeugflotte, so dass eine Verspätung bei einem Flug meist unwillkürlich zu Verzögerungen im weiteren Tagesverlauf führt. Die meisten Flugtransfers innerhalb Myanmars werden von Air Bagan, Air Mandalay, Air KBZ und Asian Wings Airways durchgeführt, die sich als vergleichsweise zuverlässig erwiesen haben.

Für Buchungen von Inlandsflügen benötigen wir eine gut leserliche Passkopie.

## Preisbeispiele Inlandsflüge Myanmar (Hin- oder Rückflug)\*

Strecke	Code	Airline	Preis
Yangon (RGN) - Mandalay (MDL)	1MMRGNT5001	Air KBZ (K7)	ca. 136
Yangon (RGN) - Bagan (NYU)	1MMRGNT5002	Air KBZ (K7)	ca. 129
Yangon (RGN) - Heho (HEH)	1MMRGNT5003	Air KBZ (K7)	ca. 128
Yangon (RGN) - Bhamo (BMO)	1MMRGNT5005	Air KBZ (K7)	ca. 186
Yangon (RGN) - Kawthaung (KAW)	1MMRGNT5006	Air KBZ (K7)	ca. 202
Mandalay (MDL) - Thandwe (SNW)**	1MMMDLT5001	Air KBZ (K7)	ca. 120
Mandalay (MDL) - Bagan (NY)	1MMMDLT5002	Air KBZ (K7)	ca. 77
Mandalay (MDL) - Heho (HEH)	1MMMDLT5003	Air KBZ (K7)	ca. 79
Mandalay (MDL) - Bhamo (BMO)	1MMMDLT5004	Air KBZ (K7)	ca. 136
Bagan (NYU) - Thandwe (SNW)**	1MMBPET5001	Air KBZ (K7)	ca. 122
Heho (HEH) - Bagan (NYU)	1MMHEHT5001	Air KBZ (K7)	ca. 104
Heho (HEH) - Thandwe (SNW)	1MMHEHT5002	Air KBZ (K7)	ca. 128
Thandwe (SNW) - Yangon (RGN)	1MMSNWT5001	Air KBZ (K7)	ca. 120

\* Preise in € pro Person und Weg inkl. Steuern, Gebühren und 20 kg Freigeepäck. Die Inlandsflüge sind nur in Verbindung mit einem Landprogramm buchbar. Preisänderungen vorbehalten. \*\* nach aktuellem Stand mit kurzem Zwischenstopp ohne Umsteigen in Bagan oder Heho.



## Paukan Flusskreuzfahrt

2 Tage | 1 Nacht bzw. 3 Tage | 2 Nächte

ab Bagan | bis Mandalay oder umgekehrt



Eine Flussfahrt mit der RV Paukan auf dem Ayarwaddy Fluss, führt Sie von Bagan mit seinen Tausenden von Tempelruinen zur alten Königsstadt Mandalay.

### Mandalay - Bagan (flussabwärts)

2 Tage | 1 Nacht • Beginn: Do

**1. Tag: Mandalay - Yandabo - Shwe Nann Tint (M,A)**

Abfahrt ab dem Sagaing Pier gegen 10.00 Uhr. Am späten Nachmittag erreichen Sie das Töpferdorf Yandabo und besichtigen ein Kloster und die örtliche Schule.

**2. Tag: Shwe Nann Tint - Bagan (F)**

Gegen 9.30 Uhr erreichen Sie Bagan und verlassen das Schiff.

### Bagan - Mandalay (flussaufwärts)

3 Tage | 2 Nächte • Beginn: Di | Fr

**1. Tag: Bagan - Flussdorf (M,A)**

Gegen 11.30 Uhr verlassen Sie Bagan und beginnen Ihre Flusskreuzfahrt. Am Nachmittag besuchen Sie ein Dorf und bekommen einen Einblick in das Leben am Fluss.

**2. Tag: Flussdorf - Richtung Mandalay (F,M,A)**

Sie stoppen im Töpferdorf Yandabo und besichtigen ein Kloster und die örtliche Schule. In der Nähe der Ava Brücke befindet sich der Ankerplatz für die Nacht.

**3. Tag: Mandalay (F)**

In Sagaing (Do) oder Gawein (So) gehen Sie gegen 9.30 Uhr von Bord.

### Mandalay - Bagan (flussabwärts)

3 Tage | 2 Nächte • Beginn: So

Reiseverlauf auf Anfrage.

Programmänderungen vorbehalten

## Ihre Schiffe

Die historische RV Paukan 1947 bietet 16 Kabinen, die neueren Schiffe RV Paukan

2007 und 2012 haben 18-29 Kabinen. Alle Kabinen sind mit eigener Dusche | WC ausgestattet. Die Schiffe verfügen jeweils über ein Haupt-, Ober- und Sonnendeck, ein Restaurant und Bar. Welches der Schiffe eingesetzt wird, steht bei Buchung nicht fest.

**Teilnehmerzahl** Gruppe: Min. 10 Personen, maximal 55 Personen

## Leistungspaket

- Flusskreuzfahrt gemäß Programm
- Unterkunft in der gebuchten Kabine an Bord
- Transfers ab | bis Hotel Bagan | Mandalay
- Mahlzeiten lt. Programm (F=Frühstück, M=Mittagessen, A=Abendessen)
- Englisch sprechende Bordreiseleitung
- Eintrittsgelder gemäß Programm

## Nicht inklusive

- Visum
- Trinkgelder

## Flusskreuzfahrt, englischsprachig Beginn: Di, Do, Fr, So (je nach Route)

Preise in € pro Person

Code	01.11.-30.11.		01.12.-31.12.	
	DZ	EZ	DZ	EZ
ab 1 Pers.				
ab 2 Pers.				
ab 3 Pers.				
ab 4 Pers.				
ab 5 Pers.				
ab 6 Pers.				
ab 7 Pers.				
ab 8 Pers.				
ab 9 Pers.				
ab 10 Pers.				
ab 11 Pers.				
ab 12 Pers.				
ab 13 Pers.				
ab 14 Pers.				
ab 15 Pers.				
ab 16 Pers.				
ab 17 Pers.				
ab 18 Pers.				
ab 19 Pers.				
ab 20 Pers.				
ab 21 Pers.				
ab 22 Pers.				
ab 23 Pers.				
ab 24 Pers.				
ab 25 Pers.				
ab 26 Pers.				
ab 27 Pers.				
ab 28 Pers.				
ab 29 Pers.				
ab 30 Pers.				

\*Preise und Termine ab 01.04. auf Anfrage bzw. lt. System. **Obligatorisches Galadinner:** 31.12. pro Erw. € 147. **Abw. Stornobedingungen:** Ab 90 Tage vor Anreise 30%, ab 60 Tage vor Anreise 50% und ab 30 Tage vor Anreise 100%.



## Kyaiktiyo und der Goldene Felsen

2 Tage | 1 Nacht • ab | bis Yangon



Privat

Eines der wichtigsten Lebensziele jedes Burmesen ist eine Pilgerreise zur Pagode von Kyaiktiyo mit dem Goldenen Felsen. Die einzigartige spirituelle Atmosphäre des Ortes und der spektakuläre Ausblick sind unbeschreiblich.

### 1. Tag: Yangon – Kyaiktiyo (M)

Sie werden in Ihrem Hotel in Yangon abgeholt und fahren nach Bago (etwa 90 Minuten Fahrzeit). Sie besuchen das charmante Kloster Kya Khet Wai. Weiter geht es zur beeindruckenden Shwemawdaw Pagode, die ein Haar Buddhas beherbergen soll. Anschließend geht die Fahrt weiter nach Kinpun. Auf der ca. 4-stündigen Fahrt halten Sie bei einem lokalen Restaurant und essen zu Mittag. Kinpun ist der Ausgangspunkt für die Besichtigung des Goldenen Felsens. Gemeinsam mit den buddhistischen Pilgern fahren Sie in einem offenen Lastwagen über eine steile Straße bergauf (ca. 45 Minuten). Die letzten Meter müssen zu Fuß bewältigt werden (Gehzeit ca. 15 Minuten). Der Goldene Felsen von Kyaiktiyo mit seiner goldenen Stupa, die über dem Abgrund balanciert und gemäß Legende nur dank eines Haares von Buddha in Balance gehalten wird, bietet einen unglaublichen Anblick.

### 2. Tag: Kyaiktiyo – Yangon (F,M)

Am frühen Morgen haben Sie Gelegenheit, die einzigartige Atmosphäre am Goldenen Felsen bei Sonnenaufgang zu genießen, ehe es nach dem Frühstück zurück nach Yangon geht. Nach dem Mittagessen in Bago besichtigen Sie unter anderem die Shwe Tha Lyaung Pagode, eine der schönsten Pagoden des Landes, sowie die Kyaik Pun Pagode mit vier Rücken an Rücken sitzenden Buddha Statuen. Gegen Abend treffen Sie wieder in Yangon ein.

Programmänderungen vorbehalten

### Hinweise

- In der Nacht kann es in Kyaiktiyo empfindlich kalt werden.

- Die Durchführung der Tour ist in der Regenzeit von Mai bis September nicht möglich.
- Bitte denken Sie an gutes Schuhwerk.

### Leistungspaket

- Rundreise gemäß Programm
- 1 Übernachtung im Mountain Top Hotel oder Golden Rock Hotel
- Mahlzeiten lt. Programm (F=Frühstück, M=Mittagessen)
- Englisch sprechende lokale Reiseleitung
- Eintrittsgelder gemäß Programm

### Nicht inklusive

Visum

### Privattour, englisch- oder deutschsprachig | Beginn: Täglich



Preise in € pro Person **1MMRGNRP4 | D01X**

01.11.-31.10.*				
1 Pers.		2 Pers.		3 Pers.
EZ	DZ	EZ	DZ	EZ
617	350	417	317	384

\*Tour vom 01.05.-30.09. nicht buchbar. Preise ab 4 Pers. auf Anfrage bzw. lt. System. **Deutsch sprechende durchgehende Reiseleitung:** € 21 pro Buchung; Code: Unterbringung S1. **Obligatorische Galadinner** können anfallen. Bitte beachten Sie die **abweichenden Stornobedingungen** für Myanmar auf Seite 201.



## Faszinierendes Süd-Myanmar

4 Tage | 3 Nächte • ab | bis Yangon



Privat

Erkunden Sie die südliche Region Myanmars. Lassen Sie sich von der Stadt Mawlamyine am Thanlwin Flusses begeistern und erleben Sie in der Region um Hpa-An die wunderbaren Landschaften mit Karstfelsen, Höhlen und Reisfelder. Zum Abschluss besuchen Sie den goldenen Felsen von Kyaiktiyo, einer der wichtigsten Pilgerorte der Burmesen. Der Aufstieg wird mit spektakulären Szenarien und einer einzigartigen religiösen Atmosphäre belohnt.

### 1. Tag: Yangon – Mawlamyine (M)

Während der rund 5-stündigen Fahrt nach Mawlamyine erhalten Sie einen Eindruck vom Leben auf dem Lande. Unterwegs bestaunen Sie den riesigen Win Sein Tawya, den weltweit größten liegenden Buddha. In Mawlamyine besichtigen Sie eine katholische Kirche sowie ein Kloster. Den Sonnenuntergang genießen Sie von der Kyaikthanlan Pagode.

### 2. Tag: Mawlamyine – Hpa-An (F,M)

Vorbei an idyllischen Dörfern führt die Reise in Richtung Hpa-An. In Katoe Kohnut florierte während der Kolonialzeit das Holzgeschäft, davon zeugen die gut erhaltenen Gebäude, Klöster und Pagoden. Die 690 m lange Sadan Höhle beherbergt eine Vielzahl an Buddhafiguren. Am Ende der Höhle befindet sich ein See und hier lassen Sie sich im Kanu durch die nahen Reisfelder rudern (in der Niedrigwasserzeit wird der Weg zu Fuß zurückgelegt). Abschließend bestaunen Sie in Hpa-An die auf einer Felsnadel erbaute Kyauk Kalat Pagode.

### 3. Tag: Hpa-An – Thaton – Kyaiktiyo (F,M)

Im sehr einfachen Zug fahren Sie durch die ländliche Gegend in rund zwei Stunden von Thaton nach Kyaiktiyo. In Kyaiktiyo bringt ein offener Lastwagen die Reisenden über die steile Straße 14 km bergaufwärts. Zu Fuß werden die letzten 15 Minuten zum legendären goldenen Felsen zurückgelegt, welcher magisch an einem Abgrund steht. Die einmalige Atmosphäre und landschaftliche Schönheit sind den Fußmarsch allemal wert.

### 4. Tag: Kyaiktiyo – Bago – Yangon (F,M)

Auf dem Rückweg statten Sie der Stadt Bago einen Besuch ab. Deren Stolz ist die Shwemawdaw Pagode, die ein Haar Buddhas bergen soll und höher ist als Yangon's Shwedagon Pagode. Nachmittags Ankunft in Yangon.

Programmänderungen vorbehalten

### Hinweise

- In der Nacht kann es empfindlich kalt werden.
- Die Durchführung der Tour ist in der Regenzeit von Mai bis September nicht möglich.
- Bitte denken Sie an gutes Schuhwerk.

### Leistungspaket

- Rundreise gemäß Programm
- Unterkunft in den ausgewählten Hotels
- Mahlzeiten lt. Programm (F=Frühstück, M=Mittagessen)
- Englisch sprechende lokale Reiseleitung
- Eintrittsgelder gemäß Programm

### Nicht inklusive

Visum

### Privattour, englischsprachig Beginn: Täglich

Preise in € pro Person **1MMRGNR08 | D01X**

01.11.-31.10.*				
1 Pers.		2 Pers.		3 Pers.
EZ	DZ	EZ	DZ	EZ
1442	809	1049	761	1001

\*Tour vom 01.05.-30.09. nicht buchbar. Preise ab 4 Pers. auf Anfrage bzw. lt. System. **Deutsch sprechende durchgehende Reiseleitung:** € 43 pro Buchung; Code: Unterbringung S1. **Obligatorische Galadinner** können anfallen. Bitte beachten Sie die **abweichenden Stornobedingungen** für Myanmar auf Seite 201.

Sie übernachten in folgenden oder ähnlichen Hotels

Ort	Nächte	Hotel
Mawlamyine	1	Hotel Suggati
Hpa-An	1	Keinnara Hpa An
Kyaiktiyo	1	Mountain Top Hotel



## Überland von Mandalay nach Bagan



2 Tage | 1 Nacht • ab Mandalay | bis Bagan  
oder umgekehrt

Auf dieser kurzen Überlandreise erleben Sie ein Stück unbekanntes Myanmar. Monywa ist das Tor zum bedeutenden Thanboddhay Pagoden Komplex mit seinen 845 Stupas, 7.350 Statuen und fast 500.000 sakralen Abbildern sowie zu den beeindruckenden Sandsteinhöhlen Hpo Win Daung. Gläubige Buddhisten ließen in den Sandstein zahllose Höhlen und Nischen weißeln.

### 1. Tag: Mandalay – Monywa (M)

Morgens werden Sie in Ihrem Hotel in Mandalay abgeholt und fahren Richtung Monywa. Sie besichtigen zuerst die farbenfrohe Thanboddhay Pagode. In der Nähe steht der höchste stehende Buddha Südostasiens mit 127 Metern hervor. Zur Anlage gehören ein riesiger, ruhender Buddha sowie eine Ansammlung von einigen Tausend lebensgroßen Buddha Figuren mit jeweils eigenem Sonnenschirm und Bodhi Baum.

### 2. Tag: Monywa – Pakokku – Bagan (F,M)

Nach dem Besuch des Marktes in Monywa überqueren Sie mit einer Fähre den Chindwin Fluss, um die Sandsteinhöhlen Hpo Win Daung zu besichtigen. Die Höhlen sind nach U Hpo Win, einem bekannten Alchimisten, benannt, der einst schöne Wandgemälde und Buddha Abbilder anfertigte. Einige dieser Arbeiten sind bis in das 14. Jahrhundert zurück datiert. Neben an befindet sich der Shwebataung Tempelkomplex mit sehr farbenfrohen Eingängen, die im 18. Jahrhundert in den Sandstein geschnitten wurden. Von Monywa geht die Fahrt weiter nach Pakokku, einer Handelsstadt am Westufer des Ayarwaddy Flusses. Die Stadt ist wichtiger Umschlagplatz für Handelswaren und Anbauzentrum für Tabak, Baumwolle und Thanaka. Auf dem Thanakamarkt erfahren Sie mehr über das Schönheitsgeheimnis der burmesischen Frauen (nur an Markttagen möglich). Danach besuchen Sie eine Zigarrenfertigung. Ankunft in Bagan gegen Nachmittag.

Programmänderungen vorbehalten

### Reisetipp

Die Tour wird mit gleichen Leistungen auch in der Gegenrichtung durchgeführt. Buchungscode: **1MMBPER01 | D01X** (Preise laut System).

### Leistungspaket

- Rundreise gemäß Programm
- 1 Übernachtung im Win Unity Resort, Monywa
- Mahlzeiten lt. Programm (F=Frühstück, M=Mittagessen)
- Englisch sprechende lokale Reiseleitung
- Eintrittsgelder gemäß Programm

### Nicht inklusive

Visum

### Privattour, englischsprachig

Beginn: Täglich



Preise in € pro Person **1MMMDLR06**

		01.11.-31.10.		
1 Pers.	2 Pers.	3 Pers.		
EZ	DZ	EZ	DZ	EZ
660	349	426	333	410

Preise ab 4 Pers. auf Anfrage bzw. lt. System. Bitte beachten Sie die **abweichenden Stornobedingungen** für Myanmar auf Seite 201.



## Natur & Kultur Chin Hills



5 Tage | 4 Nächte • ab | bis Bagan

Im Nordwesten Myanmars liegt der Chin Staat. Einst unabhängig vom restlichen Burma, konnten zahlreiche Minoritäten hier eine eigenständige Kultur entwickeln. Auf der Tour entdecken Sie die Bergregion mit ihren verschiedenen Stämmen und der atemberaubenden Natur.

### 1. Tag: Bagan – Kan Pet Let (M,A)

Sie werden im Hotel abgeholt und fahren nach Kan Pet Let, das aufgrund seiner Abgeschiedenheit von den Einflüssen der Außenwelt bisher weitgehend unberührt blieb.

### 2. Tag: Kan Pet Let (F,M,A)

Heute besteht die Möglichkeit, an einem christlichen Gottesdienst beizuwohnen (nur an Sonntagen) oder eine Grundschule zu besuchen (nur an Werktagen). Später besichtigen Sie einige Chin Dörfer und eine Farm. Nach einem Picknick sehen Sie ein Teehaus und unternehmen einen Spaziergang durch Kan Pet Let.

### 3. Tag: Kan Pet Let – Min Dat (F,M,A)

Heute geht es weiter nach Min Dat (Fahrzeit ca. 4,5 Stunden). Auf der Fahrt ist Zeit für Fotostops. Lassen Sie sich in einem Chin Dorf von einem Schamanen die Zukunft mit Hilfe eines Hühnerreis vorhersagen und lernen Sie mehr über die Kultur der Chin.

### 4. Tag: Min Dat (F,M,A)

Das Frühstück wird in einem typischen Restaurant serviert. Danach erkunden Sie den Ort. Sie besuchen das örtliche Kloster und besteigen eine Pagode. Auf dem Rückweg zum Hotel halten Sie noch an einem kleinen privaten Museum, das traditionelle Waffen und Schmuck der Region ausstellt.

### 5. Tag: Min Dat – Pakokku – Bagan (F,M)

Durch die herrliche Landschaft geht es zurück nach Bagan. Sie halten in Pakokku und erhalten Einblick in die lokale Zigarrenherstellung. Auf der längsten Brücke Myanmars überqueren Sie den Ayarwaddy, bevor Sie Ihr Hotel in Bagan erreichen.

Programmänderungen vorbehalten

### Hinweise

- Bitte stellen Sie sich auf eine Reise abseits der üblichen Touristenpfade ein. Das Gebiet ist ursprünglich und wenig entwickelt. Die Unterkünfte und Restaurants sind einfach und die Straßen zum Teil schlecht.
- Der Besuch der örtlichen Grundschule ist während der Ferienzeit, an Feiertagen und am Wochenende nicht möglich. Die großen Ferien sind etwa von Ende Februar bis Anfang Juni.
- Deutsch sprechende Reiseleitung auf Anfrage und gegen Aufpreis, da diese aus Yangon eingeflogen werden muss.

### Leistungspaket

- Rundreise gemäß Programm
- Unterkunft in den ausgewählten Hotels
- Mahlzeiten lt. Programm (F=Frühstück, M=Mittagessen, A=Abendessen)
- Englisch sprechende lokale Reiseleitung
- Eintrittsgelder gemäß Programm
- 1 Reiseführer pro Zimmer

Nicht inklusive: Visum

### Privattour, englischsprachig

Beginn: Täglich

Preise in € pro Person **1MMBPER2 | D01X**

		01.11.-31.10.	
1 Pers.	2 Pers.		
EZ	DZ	EZ	
1767	942	1119	

Preise ab 3 Pers. auf Anfrage bzw. lt. System. **Obligatorische Galadinner** können anfallen. Bitte beachten Sie die **abweichenden Stornobedingungen** für Myanmar auf Seite 201.

Sie übernachten in folgenden oder ähnlichen Hotels

Ort	Nächte	Hotel
Kan Pet Let	2	Win Unity Hotel
Min Dat	2	Mindat Hotel



## Abenteuerliches Kayah & ursprünglicher Sagar See

5 Tage | 4 Nächte • ab Yangon | bis Heho



Der kleine Kayah Staat ist die Heimat zahlreicher Minderheiten, welche in ihren Dörfern die traditionelle Lebensweise ihrer Vorfahren weiterführen. Mit den erforderlichen Besuchergenehmigungen, die wir für Sie einholen, erhalten Sie unvergessliche Einblicke in das einfache Leben und den Alltag der ethnischen Gruppen der Padaung und Kayah. Südlich des bereits seit vielen Jahren touristisch erschlossenen Inle Sees befindet sich der ruhige, ursprüngliche Sagar See. Im Gegensatz zum Inle See treffen Sie hier auch während der Hauptreisezeit nur auf wenig ausländische Gäste und haben somit die Möglichkeit auf authentische Erlebnisse und unvergessliche Begegnungen. Eine intensive Reise im ursprünglichen Myanmar wird Sie in den Bann ziehen.

### 1. Tag: Yangon – Loikaw (M,A)

Sie werden am Morgen in Ihrem Hotel in Yangon abgeholt für den Flug nach Loikaw. Nach Ankunft fahren Sie ca. 1 Stunde, um die ethnische Minderheit der Padaung bei einem Besuch kennen zu lernen. Viele Frauen dieses Bergvolks tragen lebenslang einen schweren Messing Halschmuck und beherrschen eine seit Generationen überlieferte Webtechnik.

### 2. Tag: Loikaw – Sagar See (F,M,A)

In der kleinen Hauptstadt des Kayah Staates besuchen Sie die im 11. Jahrhundert erbaute Taung Kwe Pagode und genießen die Aussicht über die Umgebung. Mit einer gemütlichen Bootsfahrt entlang des Bilu Chaung Fluss gelangen Sie in etwa 2 Stunden zum Dorf Phaya Phyu. Ein ca. 1-stündiger Autotransfer bringt Sie anschließend nach Pekon, wo Sie das Mittagessen einnehmen. Danach folgt ein rund 1,5-stündiger, interessanter Bootstransfer auf dem Sagar See zu Ihrem kleinen, gemütlichen Hotel beim Dorf Phayartaung.

### 3. Tag: Sagar See und Umgebung (F,M,A)

Heute besuchen Sie einen farbenfrohen lokalen Markt (nur an Markttagen), wandern durch Dörfer der verschiedenen ethnischen Gruppen und nehmen ein typisches Mittagessen bei einer Shan Familie ein. Dort erfahren Sie vieles über die bewegte Vergangenheit dieser Region. Per Boot gelangen Sie zurück in Ihr Hotel am Sagar See.

### 4. Tag: Sagar See und Umgebung (F,M,A)

Mit einem Geländefahrzeug fahren Sie über eine holprige Straße ins Hinterland und besuchen unterwegs eine Pagode sowie eine imposante Tropfsteinhöhle. Das heutige Ziel ist ein Dorf der Lisu, welches sich in den Hügeln befindet. Bei einer Familie wird Ihnen ein typisches Essen serviert. Hier scheint die Zeit stehen geblieben zu sein und nur wenige

ausländische Besucher finden den Weg hierher. Am Nachmittag Rückkehr nach Phayartaung und Spaziergang durch das Dorf zum Kloster. Hier gehen weit über tausend Kinder aus der Umgebung zur Schule. Lassen Sie sich anstecken von der Lebensfreude der Kinder.

### 5. Tag: Sagar See – Samkar – Nyaung Shwe – Heho (F)

Sie verlassen diesen wunderbaren Ort am Sagar See und fahren ca. 2,5 Stunden in Richtung Nyaung Shwe. Unterwegs besuchen Sie das Dorf Samkar und sehen die Ruinen der Stupas, die aus dem See ragen. Weiterfahrt zum Flughafen Heho.

Programmänderungen vorbehalten

### Hinweise

- Die Region Kayah hat wenig entwickelte Infrastruktur, die Hotels und Restaurants sind einfach und die Straßen zum Teil abenteuerlich. Dafür werden Sie mit einmaligen Erlebnissen und Begegnungen entschädigt.
- Für die Besorgung der Besuchergenehmigungen benötigen wir bei Buchung eine Kopie des Reisepasses.
- Im Winter kann es empfindlich kalt werden.

### Reisetipp

- Verbinden Sie diese Reise mit den Kurzturen ‚Leben auf dem Inle See‘ oder ‚Wandererlebnis Kalaw‘ (Seite 216).
- Verlängern Sie Ihren Aufenthalt in Myanmar am traumhaften Strand von Ngapali. Informationen zu unseren Hotels am Ngapali Strand finden Sie ab Seite 224.

### Leistungspaket

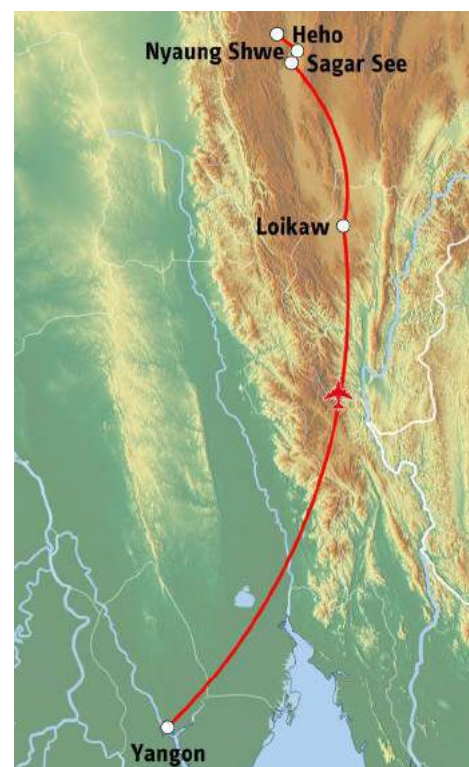
- Rundreise gemäß Programm
- Flug Yangon – Loikaw in der Economy Klasse
- Unterkunft in ausgewählten Hotels
- Mahlzeiten lt. Programm (F=Frühstück, M=Mittagessen, A=Abendessen)
- Englisch sprechende lokale Reiseleitung
- Eintrittsgelder gemäß Programm
- 1 Reiseführer pro Zimmer

### Nicht inklusive

Visum

### Privattour, englischsprachig

Beginn: Täglich



Preise in € pro Person 1MMRGNR10 | D01X

		01.11.-30.10.		
1 Pers.	2 Pers.		3 Pers.	
EZ	DZ	EZ	DZ	EZ
1743	1028	1094	996	1062

Preise ab 4 Pers. auf Anfrage bzw. lt. System. Obligatorische Galadinner können anfallen. Bitte beachten Sie die abweichenden Stornobedingungen für Myanmar auf Seite 201.

Sie übernachten in folgenden oder ähnlichen Hotels

Ort	Nächte	Hotel
Loikaw	1	Kayah Resort
Phayartaung	3	Inle Sanctuary Phayartaung





## Leben auf dem Inle See

3 Tage | 2 Nächte • ab | bis Heho



Privat

Im Shan Staat auf rund 900 Höhenmetern und umgeben von einer Bergkette liegt der bezaubernde Inle See. Ein angenehm mildes Klima und die ruhige, ländliche Atmosphäre bieten ideale Voraussetzungen für Ausflüge zu den kleinen Pfahlbaudörfern, den schwimmenden Gärten und den mystischen Klosteranlagen.

### 1. Tag: Heho – Inle See (M,A)

Sie werden am Flughafen von Heho abgeholt und fahren durch die bezaubernde Landschaft zum Red Mountain Weingut. Hier haben Sie Gelegenheit, den lokalen Wein zu probieren. Nach dem Mittagessen führt die Fahrt über das Shan Plateau nach Nyaung Shwe, von wo aus Sie per Boot zu Ihrem Hotel gebracht werden. Am Nachmittag erkunden Sie auf einer Bootstour den Inle See. Sie sehen die typischen Einbeinerer, lernen den traditionellen Fischfang kennen und besichtigen unter anderem die Phaung Daw Oo Pagode sowie das Inthar Heritage Haus, welches für seine zahlreichen burmesischen Katzen bekannt ist.

### 2. Tag: Inle See (F,M,A)

Sie fahren mit dem Boot zunächst ans Ostufer des Sees nach Maing Thauk. Hier haben Sie Zeit, dieses idyllische Dorf zu besichtigen. Im Anschluss wandern Sie zu einer in den Hügeln gelegenen Stupa. Von der Anhöhe eröffnet sich Ihnen ein fantastischer Ausblick über den See und auf die umliegende Berglandschaft (Dauer der Wanderung ca. 2 Stunden). Nach dem Mittagessen in einem lokalen Restaurant erkunden Sie per Boot das Westufer des Sees und besuchen die Inn Thein Pagode. Genießen Sie die Landschaft und das Alltagsleben auf dem Wasser sowie am Ufer des Inle Sees.

### 3. Tag: Inle See – Heho (F)

Mit dem Transfer zum Flughafen in Heho endet Ihre Rundreise.

Sie übernachten in folgenden oder ähnlichen Hotels

Standard (D01X)	Superior (D02X)	Deluxe (D03X)
Inle Resort	Pristine Lotus Spa Resort	Sanctum Inle Resort

Die Kategorie der Rundreise entspricht nicht zwingend dem Namen der Zimmerkategorie.

Programmänderungen vorbehalten

### Reisetipp

Verlängern Sie Ihren Aufenthalt in Myanmar am traumhaften Strand von Ngapali, am Golf von Bengalen. Ein großer, breiter Sandstrand, üppige Palmen, kristallklares Wasser und kleine Fischerdörfer warten auf Sie. Informationen zu unseren Hotels am Ngapali Strand finden Sie ab Seite 224.

### Leistungspaket

- Rundreise gemäß Programm
- Unterkunft in den ausgewählten Hotels
- Mahlzeiten lt. Programm (F=Frühstück, M=Mittagessen, A=Abendessen)
- Englisch sprechende lokale Reiseleitung
- Eintrittsgelder gemäß Programm

### Nicht inklusive

Visum

### Privattour, englischsprachig Beginn: Täglich

Preise in € pro Person **1MMHEHRP2**

Code	01.11.-31.10.					
	1 Pers.		2 Pers.		3 Pers.	
	EZ	DZ	EZ	DZ	EZ	DZ
Standard D01X	772	460	591	450	581	
Superior D02X	910	524	729	514	719	
Deluxe D03X	1272	710	1086	700	1075	

Preise ab 4 Pers. auf Anfrage bzw. lt. System. **Deutsch sprechende Reiseleitung:** € 276 pro Buchung; Code: Unterbringung S1. **Obligatorische Galadinner** könne anfallen. Bitte beachten Sie die **abweichenden Stornobedingungen** für Myanmar auf Seite 201.



## Wandererlebnis Kalaw

3 Tage | 2 Nächte • ab | bis Heho oder Inle See



Abenteuer

Der Shaan Staat besteht mehrheitlich aus hügeligem und bergigem Gelände und ist dank seiner reizvollen Landschaft bestens für schöne Wandertouren geeignet. Die Einheimischen setzen sich aus mehreren ethnischen Gruppen zusammen. Bei dieser Reise verbringen Sie die Nächte komfortabel in der Kalaw Hill Lodge und erkunden tagsüber die Region um Kalaw, wo Sie auch mit der Bevölkerung in Kontakt kommen. Der Schwierigkeitsgrad der Wanderung ist leicht bis moderat.

### 1. Tag: Heho | Inle See – Kalaw (A)

Fahrt vom Flughafen Heho (ca. 1 Std.) oder vom Inle See (ca. 2 Std.) nach Kalaw durch eine Landschaft endlos scheinender Hügel. Besuch des farnefrohen Marktes sowie des verehrten Bambus Buddha Hnee Paya. Nach Ankunft in der Lodge bleibt Zeit für einen Rundgang durch die Farm.

### 2. Tag: Kalaw und Umgebung (F,M,A)

Autofahrt zum Ausgangspunkt der heutigen Wanderung, welche Sie durch reizvolle Landschaften und intakte Natur mit Primärwäldern führt. Unterwegs genießen Sie schöne Ausblicke auf Landschaft und Felder und erblicken Arten wilder Orchideen. Dauer der Wanderung: ca. 5-6 Stunden.

### 3. Tag: Kalaw – Heho | Inle See (F)

Nach der Besichtigung eines Klosters besuchen Sie zu Fuß zwei Dörfer. Beim Stamm der Danu kommen Sie bei einer Tasse Tee mit den Einheimischen ins Gespräch und lernen danach ein weiteres Dorf mit ursprünglich aus Nepal eingewanderten Bewohnern kennen. Weiterreise zum Flughafen Heho oder an den Inle See.

Programmänderungen vorbehalten

### Hinweise

- Die Vielfalt möglicher Routen ist groß und kann bei der Planung in Dauer und Schwierigkeitsgrad Ihren Wünschen angepasst werden.
- Die beste Reisezeit für Wanderungen im Shan Staat ist von November bis Februar. Während der Regenzeit von Juni bis September ist die Reise nicht zu empfehlen.
- Im Winter kann es empfindlich kalt werden. Achten Sie auf festes Schuhwerk und gute, wasserfeste Kleidung.

### Leistungspaket

- Rundreise gemäß Programm
- 2 Übernachtungen in der Kalaw Hill Lodge
- Mahlzeiten lt. Programm (F=Frühstück, M=Mittagessen, A=Abendessen)
- Englisch sprechende Wander-Reiseleitung
- Eintrittsgelder gemäß Programm

### Nicht inklusive

Visum

### Privattour, englischsprachig Beginn: Täglich



Preise in € pro Person **1MMHEHR01 | D01X**

01.11.-30.04.						01.05.-30.09.*					
1 Pers.		2 Pers.		3 Pers.		1 Pers.		2 Pers.		3 Pers.	
EZ	DZ	EZ	DZ	EZ	DZ	EZ	DZ	EZ	DZ	EZ	DZ
708	413	538	429	554	676	381	485	402	506		

\*Preise ab 01.10. und Preise ab 4 Pers. auf Anfrage bzw. lt. System. **Obligatorische Galadinner** fallen an. Bitte beachten Sie die **abweichenden Stornobedingungen** für Myanmar auf Seite 201.

# Mandalay

Allein beim Klang des reizvollen Namens Mandalay packt viele Reiselustige das Fernweh. Die letzte Königsstadt gilt als das eigentliche Zentrum der burmesischen Kultur. Die Stadt liegt direkt im Herzen von Myanmar an einer Biegung des breiten Ayarwaddy Flusses, umgeben von Reisfeldern und zahllosen Pagoden. Mandalay wird auch die „Goldene Stadt“ genannt, denn die Herstellung von Blattgold ist hier beheimatet. Aber auch die Fertigung von Buddhastatuen oder die Verarbeitung von Goldfäden zu Stickereien sind einige Beispiele für die hier ansässige Handwerkskunst. Mandalay wird inzwischen von verschiedenen Fluggesellschaften direkt angefliegen und wird somit immer interessanter als Start- und Endpunkt für Rundreisen.

Privattransferpreise in € pro Person | Weg

Flughafen   Pier - Mandalay Hotel	Code	1 Pers.	2 Pers.	ab 3 Pers.
ohne Reiseleitung	1MMMDLT1001	24	16	16
mit Englisch sprechender Reiseleitung	1MMMDLT1101	50	26	26



## Stadtrundfahrt Mandalay

**Ganztägig**  
Privattour, englischsprachig  
Beginn: Täglich, ab | bis Hotel

Die Erkundung der alten Königsstadt Mandalay steht bei diesem Ausflug im Mittelpunkt. Sie besichtigen die wichtigsten Sehenswürdigkeiten Mandalays wie z. B. das Shwe Inbin Kloster, das Golden Palace Kloster, das größte Buch der Welt auf Steinplatten in der Kuthodaw Pagode sowie die Mahamuni Pagode. Sie lernen mehr über die Produktion des beliebten Blattgoldes und genießen zum Abschluss des Tages den Sonnenuntergang vom Mandalay Hill, der 240 Meter über der Stadt thront. Mittagessen inklusive.

**Tourdauer:** ca. 09.00-17.00 Uhr

Preise in € pro Person		1MMMDLA01		
		01.11.-31.10.		
Code		1 P.	2 P.	ab 3 P.
Englisch	01	120	71	70



## Mingun & Sagaing

**Ganztägig**  
Privattour, englischsprachig  
Beginn: Täglich, ab | bis Hotel

Mit dem Boot fahren Sie nach Mingun (ca. 90 Minuten) und besichtigen dort die größte Glocke der Welt. König Bo Daw Paya begann den Bau der größten Pagode der Welt, von der nur noch Überreste zu sehen sind. Zurück an Bord nehmen Sie Ihr Mittagessen (Lunchbox) ein. Nach etwa 2 Stunden Bootsfahrt erreichen Sie Sagaing. Auf den Hügeln von Sagaing sind zahlreiche Klöster und Pagoden zu bestaunen. Sie besichtigen die Kaunghmudaw Pagode und kehren anschließend nach Mandalay zurück.

**Tourdauer:** ca. 09.00-17.00 Uhr. Kombinieren Sie den Ausflug mit dem Besuch der U-Bein Brücke in **Amarapura bei Sonnenuntergang**, € 22 (bei 2 P.), Code: Unterbringung S1.

Preise in € pro Person		1MMMDLA02		
		01.11.-31.10.		
Code		1 P.	2 P.	ab 3 P.
Englisch	01	196	104	89



## Mercure Mandalay Hill Resort\*\*\*\*

Das Resort liegt, wie der Name schon sagt, am Fuße des Mandalay Hills. Das Hotel der gehobenen Mittelklasse ist von einem weitläufigen Garten umgeben und bietet einen fantastischen Blick auf zahlreiche umliegende Pagoden und den Königlichen Palast.

**Zimmer & Ausstattung:** Das Hotel verfügt insgesamt über 208 Zimmer, die alle mit Klimaanlage, TV, Telefon, kostenfreiem WiFi, Kaffee-/Teekocher, Safe, Minibar und Föhn ausgestattet sind. Die **Superior-Zimmer** (ca. 32 qm) bieten Blick auf den Palast und die **Deluxe-Zimmer** (ca. 36 qm) auf den Mandalay Hill. Die **Deluxe-Eckzimmer**

(ca. 44 qm) sind größer und verfügen über ein sehr geräumiges Badezimmer.

**Essen & Trinken:** 3 Restaurants (burmesische, chinesische und internationale Küche) sowie 1 Bar. Von März bis September eingeschränkte Restauration.

**Freizeit & Unterhaltung:** Swimmingpool, großzügiges Spa, Tennis, Fahrradverleih, Fitness- und Businesscenter (z.T. gegen Gebühr). 18-Loch Golfplatz in der Nähe.

**Lage:** Die Fahrzeit ins Zentrum ist ca. 15 Minuten und zum Flughafen etwa 1 Stunde.

Preise in € pro Person | Nacht

1MMMDLH01

		01.11.-31.03.*			
	Code	Verpfl.	DZ	EZ	3BZ
Superior-Zimmer	D01G	ÜF	72	144	69
Deluxe-Zimmer	D02G	ÜF	83	166	76
Deluxe-Eckzimmer	D03G	ÜF	97	194	85

\*Preise ab 01.04. auf Anfrage bzw. lt. System. **Kinder:** Auf Anfrage. **Abw. Stornobedingungen:** Ab 15 Tage vor Anreise 100%. **Transfers:** Siehe Einleitung Mandalay nebenstehend.



## Yadanarpon Dynasty Hotel\*\*\*

Die modernen Zimmer des Hotels verteilen sich auf das 3-stöckige Hauptgebäude und die Villen. Die günstige Lage macht das Hotel zum idealen Ausgangspunkt für Erkundungen von Mandalay und Umgebung.

**Zimmer & Ausstattung:** Insgesamt verfügt das Hotel über 42 Zimmer und 16 Villen. Die **Superior-Zimmer** sind mit Klimaanlage, TV, kostenfreiem WiFi, Kaffee-/Teekocher, Minibar und Föhn ausgestattet. Die **Deluxe-Zimmer** bieten bei gleicher Ausstattung zusätzlich einen Safe und Balkon. Die **Villen** sind großzügiger und haben eine Terrasse.

**Essen & Trinken:** 1 Restaurant (Frühstück und Mittagessen) sowie 1 Restaurant auf der Dachterrasse (Abendessen, lokale und internationale Küche).

**Freizeit & Unterhaltung:** Swimmingpool, Businesscenter sowie Fahrradverleih.

**Lage:** In Ost-Mandalay, etwa 3 km von Stadtzentrum entfernt, gelegen. Fahrzeit zum Flughafen ca. 1 Stunde. Zum Bahnhof sind es ca. 2,3 km. Restaurants in der Nähe.

Preise in € pro Person | Nacht

1MMMDLH04

		01.11.-31.03.*			
	Code	Verpfl.	DZ	EZ	3BZ
Superior-Zimmer	D01G	ÜF	40	80	36
Deluxe-Zimmer	D02G	ÜF	46	92	40
Villa-Suite	U01G	ÜF	60	120	49

\*Preise ab 01.04. auf Anfrage bzw. lt. System. **Kinder:** Auf Anfrage. **Abw. Stornobedingungen:** Ab 20 Tage vor Anreise 100%. **Transfers:** Siehe Einleitung Mandalay obenstehend.

# Yangon

Yangon ist meist die erste Anlaufstation für Reisende nach Myanmar. Bis 2015 war die größte Stadt des Landes Regierungssitz, bevor dieser nach Naypyidaw verlegt wurde. Die charmante Stadt empfängt seine Gäste mit prachtvollen Pagoden, kolonialen Häuserfassaden, großzügigen Parkanlagen sowie den ersten Hochhäusern. Auf keiner Stadtbesichtigung darf die erhabene Shwedagon Pagode fehlen. Sie ist die wichtigste Pagode Myanmars und Wahrzeichen der Stadt. Eine ganz besondere Atmosphäre bietet sich Besuchern in der Morgendämmerung oder zum Sonnenuntergang. Wer das echte Myanmar erleben will, unternimmt eine Fahrt mit der Ringbahn, unser Ausflugstipp in Yangon.

Privattransferpreise in € pro Person | Weg

Flughafen - Yangon Hotel	Code	1 Pers.	2 Pers.	ab 3 Pers.
ohne Reiseleitung	1MMRGNT1001	25	14	14
mit Englisch sprechender Reiseleitung	1MMRGNT1101	51	26	23



## Stadtrundfahrt Yangon

**Halb- oder ganztägig**  
Privattour, englisch- oder deutschsprachig  
Beginn: Täglich, ab | bis Hotel

Der Ausflug führt Sie zum historischen Stadtzentrum und zum Bogyoke (Scott's) Markt. Der Höhepunkt beider Touren ist der Besuch der bekannten Shwedagon Pagode, die auf einem Hügel rund 100 m über der Stadt thront. Auf der ganztägigen Tour sehen Sie zudem Chinatown (vormittags geschlossen), den liegenden Buddha im Chauk Htat Gyi Tempel und die Karaweik Hall.

**Tourdauer:** ca. 09.00-13.00 Uhr oder 14.00-19.00 Uhr (halbtägig); ca. 09.00-19.00 Uhr (ganztägig, inklusive Mittagessen)

Preise in € pro Person

		01.11.-31.10.		
	Code	1 P.	2 P.	ab 3 P.
<b>Halbtägig</b>		<b>1MMRGNA01</b>		
Englisch	01	85	49	44
Deutsch	02	92	52	46
<b>Ganztägig</b>		<b>1MMRGNA06</b>		
Englisch	01	123	75	73
Deutsch	02	130	79	75

## Mit der Ringbahn durch Yangon

**Halbtägig**  
Privattour, englisch- oder deutschsprachig  
Beginn: Täglich, ab | bis Hotel

Wer ein wenig hinter die Kulissen der Metropole blicken möchte, ist hier richtig. Die Fahrt mit dem 'Circle Train' vermittelt einen Einblick in den Alltag der Stadt und ihrer Menschen. In der 'Central Station' bestiegen Sie den einfachen Pendlerzug für eine rund zwanzigminütige Fahrt in einen Vorort von Yangon. Sie spazieren durch den Stadtteil und kehren in einem Teehaus, ein traditionelles Lokal der Burmesen, ein. Anschließend fahren Sie mit einer Rikscha zum nahen Flussufer, bevor es mit dem Auto wieder zurück nach Yangon geht.

**Tourdauer:** ca. 08.00-12.00 Uhr

Preise in € pro Person **1MMRGNA07**

		01.11.-31.10.		
	Code	1 P.	2 P.	ab 3 P.
Englisch	01	109	60	57
Deutsch	02	116	63	59



## Belmond Governor's Residence ★★★★★

Dieses charmante Boutique-Hotel gilt zu Recht als eines der schönsten und originellsten Hotels in Myanmar. Die ehemalige Kolonialvilla ist umgeben von einem wunderschönen Garten und liegt in ruhiger Lage im Botschaftsviertel von Yangon.

**Zimmer & Ausstattung:** Das Hotel hat insgesamt 49 Zimmer und Suiten, die alle mit Klimaanlage, Telefon, TV, kostenfreiem WiFi, Kaffee-/Teekocheher, Minibar, Safe und Föhn ausgestattet sind. Die **Deluxe-Zimmer** (ca. 39 qm) sind zum Innenhof hin gerichtet und die **Deluxe Garten-Zimmer** (ca. 39 qm)

bieten eine schöne Sicht auf den Garten. Die moderneren **Governor's-Zimmer** (ca. 39 qm) bieten Gartenblick und sind edel mit schönen Holzböden ausgestattet.

**Essen & Trinken:** 2 Restaurant (nationale und internationale Küche), Bar und Lounge.

**Freizeit & Unterhaltung:** Pool, Boutique und Spa. Yogaklasse und täglich wechselnde Aktivität (ca. 1 Stunde) frei.

**Lage:** Die Fahrzeit ins Zentrum ist ca. 10 Minuten und zum Flughafen ca. 40 Minuten.

Preise in € pro Person | Nacht

**1MMRGNH05**

		01.11.-31.03.*			
	Code	Verpfl.	DZ	EZ	3BZ
Deluxe-Zimmer	D01G	ÜF	237	474	195
Deluxe Garten-Zimmer	D02G	ÜF	252	504	205
Governor's-Zimmer	D03G	ÜF	275	550	220

\*Preise ab 01.04. auf Anfrage bzw. lt. System. **Kinder:** Auf Anfrage. **Abw. Stornobedingungen:** 01.11.-31.03. ab 30 Tage vor Anreise 50%, ab 15 Tage vor Anreise 100%; 01.04.-31.10. ab 7 Tage vor Anreise 100%. **Transfers:** Siehe Einleitung Yangon nebenstehend.



## Ausflug nach Bago

**Ganztägig**  
Privattour, englisch- oder deutschsprachig  
Beginn: Täglich, ab | bis Hotel

Dieser Ausflug führt in die unbekanntere, jedoch sehr interessante Hauptstadt der Mon. Die pittoreske Fahrt über Land bringt Sie bis nach Bago. Hier sehen Sie eine der größten, liegenden Buddha-Statuen weltweit, sowie die Shwemawdaw Pagode, welche mehr als 1.000 Jahre alt ist und höher als die berühmte Shwedagon Pagode in Yangon. Anschließend schlendern Sie über den belebten Markt und besuchen nach dem Mittagessen den schön angelegten Soldatenfriedhof von Htaukkyan. Hier sind mehr als 27.000 britische Gefallene aus dem 1. und 2. Weltkrieg bestattet. Rückfahrt nach Yangon.

**Tourdauer:** ca. 09.00-17.00 Uhr

Preise in € pro Person **1MMRGNA08**

		01.11.-31.10.		
	Code	1 P.	2 P.	ab 3 P.
Englisch	01	164	93	89
Deutsch	02	170	96	92

## Service Pakete Yangon

**Privattour, englischsprachig**  
Beginn: Täglich, ab | bis Flughafen, ab Hotel

Die Übergangszeit zwischen den Inlandsflügen und den internationalen Flügen kann in Abhängigkeit von der Flugverfügbarkeit u.U. sehr lang sein. Um die Wartezeit bis zu Ihrer Weiterreise zu überbrücken, bieten wir folgende Service Pakete an: Auto und Englisch sprechende Reiseleitung ab Hotel | bis Flughafen, Mittag- oder Abendessen in einem lokalen Restaurant sowie:

**Paket 1:** Zeit für letzte Einkäufe (ab ca. 4 Stunden Übergang) oder  
**Paket 2:** 1-stündige Fußreflexzonen-Behandlung in einem Day-Spa (für einen längeren Übergang)

Preise in € pro Person

		01.11.-31.10.		
	Code	1 P.	2-3 P.	ab 4 P.
<b>Paket 1</b>		<b>1MMRGNZ01</b>		
Englisch	01	179	99	91
<b>Paket 2</b>		<b>1MMRGNZ02</b>		
Englisch	01	185	112	106

## Sule Shangri-La ★★★★★

Das komfortable und moderne Stadthotel der Shangri-La Kette besticht durch seine zentrale Lage in Gehdistanz zu verschiedenen Sehenswürdigkeiten.

**Zimmer & Ausstattung:** Das Hotel bietet insgesamt 479 komfortabel ausgestattete Zimmer und Suiten, die sich auf 22 Stockwerke verteilen. Die **Superior-Zimmer** (ca. 34 qm) auf den Etagen 6 und 7 verfügen über Klimaanlage, TV, Telefon, kostenfreies WiFi, Kaffee-/Teekocher, Minibar, Safe und Föhn. Die **Deluxe-Zimmer** (ca. 34 qm) mit gleicher Ausstattung befinden sich auf den Etagen 8 bis 17. Die **Horizon Club-Zimmer** (ca. 34 qm) in den höheren Etagen haben zusätzlich Zugang zur Club Lounge. Folgende **Club Benefits** für die Horizon-Zimmer sind inkludiert: Canapés und alkoholische Getränke in der Lounge (17.30 bis 19.30 Uhr) sowie nicht alkoholische Getränke ganztags, Late Check-out nach Verfügbarkeit.

**Essen & Trinken:** Die Restaurants ‚Cafe Sule‘ und ‚Summer Palace‘ bieten burmesische, asiatische, kantonesische und internationale Küche. In der beliebten ‚Gallery Bar‘ werden Ihnen Snacks und Drinks serviert.

**Freizeit & Unterhaltung:** Kleiner Swimmingpool, Jacuzzi,

Sauna, Dampfbad, Spa und Fitnesscenter.

**Lage:** Inmitten der Geschäfts-, Kultur- und Einkaufsgegend gelegen. In Gehdistanz befinden sich die Sule Pagode und der beliebte Bogyoke (Scott's) Markt. Die Fahrzeit zum Flughafen beträgt je nach Verkehr ca. 1 – 1,5 Stunden.

Preise in € pro Person   Nacht		1MMRGNH02			
		01.11.-31.03.*			
	Code	Verpfl.	DZ	EZ	3BZ
Superior-Zimmer	D03G	ÜF	68	136	66
Deluxe-Zimmer	D01G	ÜF	105	194	91
Horizon Club-Zimmer	D02G	ÜF	136	250	117

\*Preise ab 01.04. auf Anfrage bzw. lt. System. **Kinder:** Auf Anfrage. **Obligatorische Galadinner:** Können anfallen, standen bei Drucklegung noch nicht fest. **Transfers:** Siehe Einleitung Yangon Seite 218.



Deluxe-Zimmer

## Yangon Excelsior Hotel ★★★★★

D  
Design

Das neu eröffnete Boutique-Hotel erstrahlt mit hellen Farben und modernem Design. Aus der ehemaligen Stahlfabrik ist ein wahres Juwel entstanden, das einen Mix aus kolonialem, britischen Flair und moderner Architektur vereint. Die zentrale Lage im Herzen von Yangon ist der ideale Ausgangspunkt, um die Stadt zu erkunden.

**Zimmer & Ausstattung:** Die insgesamt 74 Zimmer sind alle elegant und modern, hell und mit großen Fenstern ausgestattet. Die **Superior-Zimmer** (ca. 30-36 qm) verfügen über Regendusche, Klimaanlage, TV, Telefon, kostenfreies WiFi, Kaffee-/Teekocher, Minibar, Safe und Föhn. Die **Deluxe-Zimmer** sind etwas geräumiger (ca. 37-45 qm) und haben zusätzlich eine Badewanne. Die **Superior-Executive Zimmer** bieten die gleichen Annehmlichkeiten wie die Superior-Zimmer, befinden sich im 4. Stockwerk und haben Zugang zur Executive Lounge mit zusätzlichen Benefits, wie kostenfrei Tee und abendlichen Cocktails.

**Essen & Trinken:** Im ‚Newsroom‘ werden kleine Snacks, britischer Nachmittagstee sowie am Abend eine große Auswahl an Getränken und Tapas serviert. Das Restaurant ‚The Steel Brothers Wine & Grill‘ verwöhnt mit frischen asiatischen und internationalen Gerichten sowie einer großen

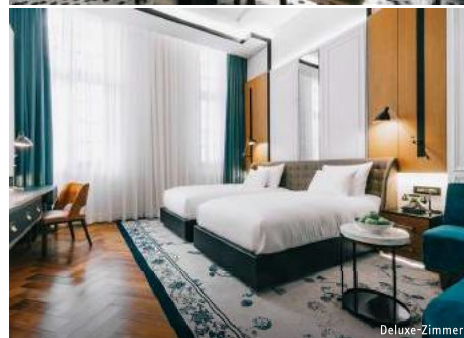
Auswahl an hochwertigen Weinen.

**Freizeit & Unterhaltung:** Spa, Fitnesscenter und Boutique.

**Lage:** Inmitten der Geschäfts-, Kultur- und Einkaufsgegend gelegen. Die Fahrzeit zum Flughafen beträgt je nach Verkehr ca. 1 – 1,5 Stunden.

Preise in € pro Person   Nacht		1MMRGNH07						
		01.11.-31.03.			01.04.-30.09.*			
	Code	Verpfl.	DZ	EZ	3BZ	DZ	EZ	3BZ
Superior	D01G	ÜF	111	222	98	93	186	86
Deluxe	D02G	ÜF	142	284	119	122	244	106
Superior Executive	D03G	ÜF	156	312	128	130	260	111

\*Preise ab 01.10. lt. System. **Kinder:** Auf Anfrage. **Obligatorische Galadinner:** Können anfallen, standen bei Drucklegung noch nicht fest. **Transfers:** Siehe Einleitung Yangon Seite 218.



Deluxe-Zimmer

## Jasmine Palace Hotel ★★★

Im Herzen von Yangon erhellt das Jasmine Palace Hotel mit seinen 21 Stockwerken die Stadt. Nicht nur mit seiner perfekten Lage direkt auf der Linie Flughafen – Stadtzentrum, sondern auch mit seiner modernen Eleganz überzeugt das komfortable Mittelklassehotel seine Gäste.

**Zimmer & Ausstattung:** Das Hotel verfügt insgesamt über 214 modern eingerichtete Zimmer und Suiten, die alle mit großen Fenstern, hell und mit warmen Farben angenehm gestaltet sind. Die **Superior-Zimmer** (32 qm) sind mit Klimaanlage, TV, Telefon, kostenfreiem WiFi, Kaffee-/Teekocher, Minibar, Safe und Föhn ausgestattet. Die **Deluxe-Zimmer** (36 qm) und **Premier-Zimmer** (40 qm) unterscheiden sich durch die Größe und bieten Blick auf die Shwedagon Pagode.

**Essen & Trinken:** Internationales Restaurant ‚Empress‘ mit asiatischen und westlichen Menüs, kantonesisches Restaurant ‚Jasmine Garden‘, Jasmine Café mit Snacks sowie eine Poolbar mit schönem Blick auf die Stadt.

**Freizeit & Unterhaltung:** Swimmingpool, Fitnesscenter und Spa.

**Lage:** An einer der Hauptstraßen Yangons, welche direkt ins Stadtzentrum sowie zum Flughafen führt, gelegen. Die Fahrzeit ins Zentrum beträgt ca. 10 Minuten und zum Flughafen ca. 30 Minuten.

Preise in € pro Person   Nacht		1MMRGNH08			
		01.11.-30.09.*			
	Code	Verpfl.	DZ	EZ	3BZ
Superior-Zimmer	D01G	ÜF	40	80	42
Deluxe-Zimmer	D02G	ÜF	46	92	46
Premier-Zimmer	D03G	ÜF	57	114	53

\*Preise ab 01.10 auf Anfrage bzw. lt. System. **Kinder:** Auf Anfrage. **Obligatorische Galadinner:** Können anfallen, standen bei Drucklegung noch nicht fest. **Transfers:** Siehe Einleitung Yangon Seite 218.



Premier-Zimmer

# Bagan

Auf keiner Myanmar Reise darf ein Besuch von Bagan, die Ebene der tausend Pagoden und Tempel, fehlen! Die meisten dieser noch gut erhaltenen Tempel und Pagoden sind Zeitzeugen des 11. bis 13. Jahrhunderts. Im Abendlicht schimmert die Ebene in zahlreichen Farben und strahlt eine ganz besonders inspirierende und ruhige Atmosphäre aus. Ein besonderes Erlebnis ist die Entdeckung der Tempelebene von oben bei einer Heißluftballonfahrt. Wenn Sie etwas mehr Zeit mitbringen, empfehlen wir Ihnen einen Ausflug zum Mount Popa, der als Wohnstätte der Nats (gute Geister) verehrt wird.

Privattransferpreise in € pro Person | Weg

Flughafen - Bagan Hotel	Code	1 Pers.	2 Pers.	ab 3 Pers.
ohne Reiseleitung	1MMBPET1001	9	8	8
mit Englisch sprechender Reiseleitung	1MMBPET1101	35	19	16



## Stadtrundfahrt Bagan

**Ganztägig**  
Privattour, englischsprachig  
Beginn: Täglich, ab 1 bis Hotel

Der Ausflug steht ganz im Zeichen der bekanntesten Tempel und Pagoden von Bagan. Unter anderem besuchen Sie die goldene Shwezigon Pagode, den Wetkyi Inn Gubyauk Gyi Tempel und den Ananda Tempel. Ihr Mittagessen (inklusive) nehmen Sie in einem lokalen Restaurant ein, bevor Sie nachmittags mehr über das traditionelle Handwerk in Bagan lernen. Im nah gelegenen Ort Myinkaba sehen Sie, wie die typischen Lackarbeiten hergestellt werden. Weiterhin besichtigen Sie den Manuha Tempel und den Myingaba Gu Byauk Gyi Tempel. Zum Abschluss des Tages genießen Sie den Sonnenuntergang über den Tempelruinen von Bagan.

**Tourdauer:** ca. 09.00 Uhr-18.30 Uhr

Preise in € pro Person		1MMBPPEA04		
01.11.-31.10.				
Code	1 P.	2 P.	ab 3 P.	
Englisch	01	127	83	80



## Ballonfahren über Bagan

**Sonnenaufgang**  
Gruppentour, englischsprachig  
Beginn: Täglich (01.11.-10.04.)

Ein besonderes Erlebnis ist eine Ballonfahrt zum Sonnenaufgang über die alte Königsstadt Bagan mit ihren über 2.000 Pagoden. Sie werden von Ihrem Hotel abgeholt und erleben eine ca. 45-minütige Fahrt mit dem Heißluftballon (Anbieter „Balloons Over Bagan“). Danach werden kleine Erfrischungen gereicht, bevor Sie ins Hotel zurückfahren. Der ausgeschriebene Preis basiert auf einer Fahrt mit max. 16 Pers. | Ballon. Premium Service gegen Aufpreis zubuchbar. **Hinweise:** Bei Buchung benötigen wir das Gewicht der Teilnehmer. **Tourdauer:** ca. 2-3 Stunden

Preise in € pro Person		1MMBPPEA01	
01.11.-17.12.			
11.01.-10.04.*			
18.12.-10.01.			
Code	1 P.	1 P.	
Englisch	01	308	332

\*Im Zeitraum 11.04.-30.09. finden keine Flüge statt. Preise ab 01.10. auf Anfrage bzw. lt. System. **Zuschlag Premium Service** (max. 8 Pers. | Ballon): € 120 pro Person; Code: Unterbringung S1.



Jasmine-Villa



Deluxe-Zimmer

## Aureum Palace Bagan ★★★★★

**Bagan** | Das großzügig konzipierte Resort liegt etwas erhöht inmitten des Pagodenfelds von Bagan. Allein das Betreten der Lobby mit fantastischem Blick über den Swimmingpool auf die umliegenden Stupas und Pagoden macht einen Aufenthalt hier zu etwas besonderem. Zum Resort gehört ebenfalls ein künstlich angelegter See. Die exklusiven Villen, ein aufmerksamer Service, ausgezeichnete Restaurants und der traditionelle Spa-Bereich werden höchsten Ansprüchen gerecht.

### Zimmer & Ausstattung

Die 114 Wohneinheiten verteilen sich auf einen Zimmerkomplex und Villen. Die 42 **Deluxe-Zimmer** (ca. 60 qm) sind in einem zweistöckigen Gebäude und mit Klimaanlage, TV, Telefon, kostenfreiem WiFi, Kaffee-/Teekocher, Minibar, Safe, Föhn und Balkon bzw. Terrasse ausgestattet. Die Villen (ca. 90 qm) verteilen sich bei gleicher Ausstattung in der Anlage, bieten einen zusätzlichen Wohnraum und eine private Terrasse. Die **Orchid-Villen** haben zwei Einheiten pro Villa, die **Jasmine-Villen** sind einzelstehend und die **Lotus-Villen** zweistöckig (Wohnbereich in der 1., Schlafzimmer in der 2. Etage). Die verschiedenen Villentypen unterscheiden sich zudem durch die Lage.

### Essen & Trinken

Das „Xanadu“ Restaurant erwartet seine Gäste mit asiatischer und italienischer Küche sowie einem tollen Blick auf das Pagodenfeld. Im „Shan“ Restaurant werden burmesische und thailändische Spezialitäten serviert. In der „Mandalay“ Bar können Sie bei sanfter Piano Musik und einem Drink den Tag ausklingen lassen.

### Freizeit & Unterhaltung

Swimmingpool, Fitnesscenter, kostenfreies WiFi in den öffentlichen Bereichen, Businesscenter, Souvenirläden und Fahrradverleih (gegen Gebühr).

### Wellness

Schöner Spa-Bereich mit verschiedenen Anwendungen und Massagen.

### Lage

Etwas abseits, aber dafür inmitten der archäologischen Zone von Bagan gelegen. Die Fahrzeit zum Flughafen beträgt etwa 10 Minuten.

Preise in € pro Person | Nacht

1MMBPPE04

		01.11.-31.03.*			
	Code	Verpfl.	DZ	EZ	3BZ
Deluxe-Zimmer	D01G	ÜF	97	194	80
Jasmine-Villa	Z01G	ÜF	130	260	-
Orchid-Villa	Z02G	ÜF	130	260	-
Lotus-Villa	Z03G	ÜF	204	408	151

\*Preise ab 01.04. auf Anfrage bzw. lt. System. **Kinder:** Auf Anfrage. **Obligatorische Galadinner:** 24.12. pro Erw. € 80, 31.12. pro Erw. € 90. **Abw. Stornobedingungen:** Bis 22 Tage vor Anreise 30%, ab 20 Tage vor Anreise 50% und ab 7 Tage vor Anreise 100%. **Transfers:** Siehe Einleitung Bagan nebenstehend.



Villa-Zimmer



Deluxe-Zimmer

## Bagan Lodge★★★★

**Bagan** | Die Lodge kombiniert zeitgemäßes Design mit burmesischen Elementen und bringt einen neuen Hotelstil nach Bagan. Details wie Zeldächer auf den gemauerten Wohngebäuden, eine Terrasse und ansprechende, dunkle Holzböden verleihen ein besonderes Ambiente.

**Zimmer & Ausstattung:** Die 85 Zimmer und Suiten sind mit viel Liebe zum Detail eingerichtet. Jeweils 2 Wohneinheiten befinden sich in einem freistehenden Gebäude. Die **Villa-Zimmer** (ca. 72 qm) verfügen über Klimaanlage, TV, Telefon, kostenfreies WiFi, Kaffee-/Teekoche, Minibar, Safe und Föhn.

**Essen & Trinken:** 1 offenes Restaurant am Pool (lokale und internationale Küche) und 1 Bar.

**Freizeit & Unterhaltung:** Swimmingpool, Spa und Fahrradverleih (gegen Gebühr).

**Lage:** In Neu-Bagan und in kurzer Distanz zu den Tempeln gelegen. Die Fahrtzeit zum Flughafen beträgt ca. 20 Minuten.

Preise in € pro Person | Nacht

1MMBPEH11

	Code	Verpfl.	01.11.-31.03.			01.04.-30.09.*		
			DZ	EZ	3BZ	DZ	EZ	3BZ
Villa-Zimmer	D01G	ÜF	102	204	91	71	142	70

\*Preise ab 01.10. auf Anfrage bzw. lt. System. **Kinder:** Auf Anfrage. **Obligatorische Galadinner:** Können anfallen, stehen bei Drucklegung noch nicht fest. **Abw. Stornobedingungen:** 01.11.-23.12. | 02.01.-31.03. ab 13 Tage vor Anreise, 24.12.-01.01. ab 20 Tage vor Anreise, 01.04.-30.09. ab 7 Tage vor Anreise 100%. **Transfers:** Siehe Bagan Einleitung Seite 220.

## The Hotel @ Tharabar Gate★★★★

**Bagan** | Das Hotel befindet sich in einer gepflegten Gartenanlage und sehr zentral in der Altstadt von Bagan, gegenüber dem gleichnamigen Stadttor aus dem 10. Jahrhundert.

**Zimmer & Ausstattung:** Die 79 Zimmer und 4 Suiten verteilen sich auf Reihenbungalows. Die **Deluxe-Zimmer** (ca. 36 qm) sind mit Holzböden aus Teak und typisch burmesischem Mobiliar ausgestattet. Sie verfügen über Klimaanlage, TV, Telefon, kostenfreies WiFi, Kaffee-/Teekoche, Minibar, Safe, Föhn und Terrasse. Die **Suiten** haben einen zusätzlichen Wohn-

bereich sowie eine größere Terrasse und liegen im hinteren Teil der Anlage.

**Essen & Trinken:** Restaurant (internationale und asiatische Küche) sowie eine Bar.

**Freizeit & Unterhaltung:** Swimmingpool, Spa, Internetecke in der Lobby und Fahrradverleih (gegen Gebühr).

**Lage:** Zentral in Alt-Bagan und nur 5 Gehminuten vom Ananda Tempel entfernt gelegen. Die Fahrtzeit zum Flughafen beträgt ca. 20 Minuten.

Preise in € pro Person | Nacht

1MMBPEH03

	Code	Verpfl.	01.11.-31.03.*		
			DZ	EZ	3BZ
Deluxe-Zimmer	D02G	ÜF	79	158	79
Suite	U01G	ÜF	198	396	159

\*Preise ab 01.04. auf Anfrage bzw. lt. System. **Kinder:** Auf Anfrage. **Obligatorische Galadinner:** 24.12. pro Erw. € 85; 31.12. pro Erw. € 117. **Abw. Stornobedingungen:** Bis 22 Tage vor Anreise 35%, ab 21 Tage vor Anreise 50%, ab 14 Tage vor Anreise 75% und ab 7 Tage vor Anreise 100%. **Transfers:** Sh. Bagan Einleitung Seite 220.



Wohnbeispiel



Balkon-Villa

## Thiripyitsaya Sanctuary Hotel★★★

**Bagan** | Die weitläufige Anlage direkt am Ufer des Ayarwaddy Flusses bietet Gästen ein ideales Umfeld, um nach einem erlebnisreichen Tag zu entspannen.

**Zimmer & Ausstattung:** Das Hotel verfügt insgesamt über 119 Zimmer. Die **Deluxe-Zimmer** befinden sich in Bungalows mit 4 Einheiten und sind alle mit Klimaanlage, TV, Telefon, kostenfreiem WiFi, Kaffee-/Teekoche, Minibar, Safe, Föhn und Terrasse ausgestattet. Sie unterscheiden sich durch ihre Lage in Garten- bzw. Flussblick. Die 8

**Premium Flussblick-Suiten** (ca. 60 qm) liegen in einzelstehenden Villen und bieten einen herrlichen Blick auf den Fluss.

**Essen & Trinken:** Restaurant (lokale und internationale Küche) sowie eine Bar.

**Freizeit & Unterhaltung:** Swimmingpool, Spa und Boutique. Gäste erhalten bei Ankunft eine 10-minütige Massage kostenfrei.

**Lage:** In Alt-Bagan gelegen. Die Fahrtzeit zum Flughafen beträgt ca. 15 Minuten.

Preise in € pro Person | Nacht

1MMBPEH02

	Code	Verpfl.	01.11.-22.12. 08.01.-31.03.*			23.12.-07.01.		
			DZ	EZ	3BZ	DZ	EZ	3BZ
Deluxe Gartenblick-Zimmer	D02G	ÜF	57	114	57	73	146	71
Deluxe Flussblick-Zimmer	D03G	ÜF	85	170	79	125	250	110
Premium Flussblick-Suite	U01G	ÜF	198	396	178	227	454	208

\*Preise ab 01.04. auf Anfrage bzw. lt. System. **Kinder:** Auf Anfrage. **Obligatorische Galadinner:** 24.12. pro Erw. € 75; 31.12. pro Erw. € 106. **Abw. Stornobedingungen:** Ab 30 Tage vor Anreise 50%, ab 14 Tage vor Anreise 75% und ab 7 Tage vor Anreise 100%. **Transfers:** Siehe Bagan Einleitung Seite 220.

## Popa Garden Resort★★★

**Mount Popa** | Mit spektakulärem Blick auf den erloschenen Vulkan Mt. Popa, in der Landschaft 'Taung Kalat' genannt, liegt das Resort am Rand des örtlichen Nationalparks und überzeugt mit seiner schönen Gartenanlage und dem freundlichen Service.

**Zimmer & Ausstattung:** Insgesamt verfügt das Resort über 23 Zimmer und Villen, welche einen wunderbaren Pool-oder Gartenblick bieten. Die **Deluxe-Zimmer mit Balkon** (ca. 65 qm) verfügen über Klimaanlage, TV, Telefon, Kaffee-/Teekoche, Minibar, Safe, Föhn und Dusche. Die **Balkon-Villen** (ca. 70 qm) verfügen zusätzlich über eine Badewanne und sind etwas geräumiger.

**Essen & Trinken:** Restaurant (asiatische und internationale Küche) sowie eine Bar.

**Freizeit & Unterhaltung:** Swimmingpool, Fahrradverleih, Spa, Golfplatz in der Nähe.

**Lage:** In unmittelbarer Nähe zum Mount Popa gelegen. Nach Bagan ist es ca. 1 Stunde mit dem Auto

Preise in € pro Person | Nacht

1MMBPEH06

	Code	Verpfl.	01.11.-31.03.*		
			DZ	EZ	3BZ
Deluxe-Zimmer Balkon	D01G	ÜF	49	98	44
Balkon-Villa	Z01G	ÜF	60	120	52

\*Preise ab 01.04. auf Anfrage bzw. lt. System. **Kinder:** Auf Anfrage. **Obligatorische Galadinner:** 24.12. pro Erw. € 43; 31.12. pro Erw. € 54. **Abw. Stornobedingungen:** Ab 7 Tage vor Anreise 100%. **Transfers:** 1MMBPEH02 | T1102 (Bagan Flughafen - Hotel, ohne bzw. mit Englisch sprechender Reiseleitung).

# Inle See



Eine Reise nach Myanmar sollte immer auch einen Besuch am Inle See beinhalten. Die ruhige Atmosphäre, das ländliche Leben am See und die traumhafte Landschaft machen diesen Ort einzigartig. Beobachten Sie, wie kunstvoll die Einbeinruderer ihre Boote über den See gleiten lassen. Erleben Sie die Freundlichkeit der Intha, der ‚Söhne des Sees‘, und tauchen Sie in deren einfache Lebensweise ein. Die meisten Einheimischen wohnen in zweckmäßigen Pfahlbauten, die direkt in den See gebaut wurden. Sogar die Obst- und Gemüsegärten werden im Wasser angelegt. Die Bewohner der schwimmenden Dörfer leben häufig vom Fischfang. Rund um den See finden regelmäßig Wochenmärkte statt, die Sie auf keinen Fall verpassen sollten.

## Gut zu wissen

Der Inle See liegt auf 1.300 m Höhe und die Temperaturen können vor allem in den Wintermonaten morgens und abends recht kühl werden.

Privattransferpreise in € pro Person | Weg

Flughafen - Inle See Hotel (Westufer)	Code	1 Pers.	2 Pers.	ab 3 Pers.
ohne Reiseleitung	1MMHEHT1002	52	41	41
mit Englisch sprechender Reiseleitung	1MMHEHT1102	79	50	50

Wir empfehlen die landschaftlich eindrucksvolle Anreise mit Auto und Boot vom Flughafen Heho zu buchen (Code: 1MMHEHT1001 | T1101, ohne bzw. mit Englisch sprechender Reiseleitung).



## Ausflug am Inle See

**Halb- oder ganztägig**  
Privattour, englischsprachig  
Beginn: Täglich, ab 1 bis Hotel

Auf dem Programm steht heute eine Bootstour auf dem Inle See, der insgesamt etwa 22 km lang und 10 km breit und Heimat der Intha ist, der ‚Söhne des Sees‘. Lassen Sie sich von der einzigartigen Stimmung des Sees bezaubern. Sie sehen unter anderem die schwimmenden Gärten, die Phaung Daw Oo Pagode sowie die berühmten Einbeinruderer. Auf der Ganztagestour sehen Sie zudem einen lokalen Markt, einen Webereibetrieb und das Inthar Heritage House, das eine erfolgreiche Zucht von burmesischen Katzen betreibt.

**Tourdauer:** ca. 09.00-13.00 Uhr (halbtägig);  
ca. 09.00-17.00 Uhr (ganztägig, Mittagessen inklusive)

Preise in € pro Person		1MMHEHA02		
		01.11.-31.10.		
Code	1 P.	2 P.	ab 3 P.	
Ganztägig	01	115	62	46
Halbtägig	02	67	34	23



## Westufer & Inn Thein

**Ganztägig**  
Privattour, englischsprachig  
Beginn: Täglich, ab 1 bis Hotel

Morgens fahren Sie mit dem Boot zum Ort Maing Thauk, wo Sie das idyllische Dorf besuchen und zu einer Stupa in den Hügeln wandern. Von der Anhöhe eröffnet sich Ihnen ein fantastischer Ausblick auf den See und die umliegende Berglandschaft (Dauer der Wanderung ca. 2 Stunden). Nach dem Mittagessen (inklusive) geht es per Boot zum westlichen Ende des Sees und dem lange Zeit unbekanntem Tempelkomplex von Inn Thein. In der heiligen Anlage aus dem 17. Jahrhundert sollen sich 1.054 Stupas befinden. Die Fahrt führt durch einen langen Kanal und gehört zu den schönsten auf dem See.

**Tourdauer:** ca. 09.00-17.00 Uhr

Preise in € pro Person		1MMHEHA01		
		01.11.-31.10.		
Code	1 P.	2 P.	ab 3 P.	
Ganztägig	01	122	67	48



## Sanctum Inle Resort ★★★★★

Das neue Boutique Hotel wurde Jahr 2015 im Stil eines traditionellen Klosters erbaut und besticht durch die Schönheit des Einfachen. Die wunderbare Lage am See, mit dem weitläufigen Garten garantieren ein unvergessliches Erlebnis!

**Zimmer & Ausstattung:** Die 96 Zimmer sind in burmesisch-modernem Stil gehalten und mit jeglichem Komfort ausgestattet. Sie verfügen alle über Klimaanlage, Heizung, TV, Minibar, Safe, Föhn, TV, Kaffee-/Teekocheher und kostenfreies WiFi. Die **Cloister Deluxe-Zimmer** liegen sowohl im Klostergebäude als auch im

Hauptgebäude. Die **Provost Junior-Suiten** (ca. 66 qm) bietet einen wunderbaren Blick auf den See oder in die Gärten.

**Essen & Trinken:** Restaurant (burmesische und internationale Gerichte) sowie eine Bar.

**Freizeit & Unterhaltung:** Spa, Bibliothek und Fahrradverleih (teilweise gegen Gebühr).

**Lage:** Am Ostufer des Sees gelegen, ca. 25 Fahrminuten bis Nyaung Shwe. Die Transferzeit zum Flughafen Heho beträgt etwa 1,5 Stunden.

Preise in € pro Person | Nacht

1MMHEHH08

		01.11.-31.03.*		
Code	Verpfl.	DZ	EZ	3BZ
Cloister Deluxe-Zimmer	D01G ÜF	73	146	-
Provost Junior-Suite	U01G ÜF	159	318	130

\*Preise ab 01.04. auf Anfrage bzw. lt. System. **Kinder:** Auf Anfrage. **Obligatorische Galadinner:** Können anfallen, standen bei Drucklegung noch nicht fest. **Abw. Stornobedingungen:** Ab 30 Tage vor Anreise 100%. **Transfers:** 1MMHEHT1003 | T1103 (Heho Flughafen - Hotel, ohne bzw. mit Englisch sprechender Reiseleitung)



## Pristine Lotus Spa Resort ★★★-★★★★

Das charmante Resort wurde im traditionell burmesischen Stil erbaut. Direkt am See befinden sich die Floating-Zimmer (3 Sterne), im etwas nach hinten versetzten Teil die Villen (4 Sterne). Beide Bereiche sind durch eine kleine Straße voneinander getrennt.

**Zimmer & Ausstattung:** Alle Zimmer verfügen über Klimaanlage/Heizung, TV, Telefon, Kaffee-/Teekocheher, Minibar, Safe und Föhn. Die 70 **Floating-Cottages** (ca. 70 qm) sind einem Boot nachempfunden und haben einen kleinen Balkon. Die 49 **Lotus-Villen** (ca. 100 qm) verfügen über einen separaten Wohnbereich sowie eine Terrasse.

**Essen & Trinken:** 2 Restaurants (asiatische und internationale Küche) sowie 2 Bars.

**Freizeit & Unterhaltung:** Swimmingpool, Spa, natürlich heiße Quelle (Jacuzzi), kostenfreies WiFi in den öffentlichen Bereichen, Boutique, Fahrradverleih (gegen Gebühr).

**Lage:** Am Inle See Westufer gelegen. Bootstransfer nach Nyaung Shwe ca. 20 Min. Der Flughafen Heho ist ca. 45 Min. entfernt.

Preise in € pro Person | Nacht

1MMHEHH04

		01.11.-31.03.			01.04.-30.09.*		
Code	Verpfl.	DZ	EZ	3BZ	DZ	EZ	3BZ
Floating-Cottage	D01G ÜF	68	136	-	43	86	-
Lotus-Villa	Z01G ÜF	85	170	72	51	102	49

\*Preise ab 01.10. auf Anfrage bzw. lt. System. **Kinder:** Auf Anfrage. **Obligatorische Galadinner:** 24.12. pro Erw. € 43; 31.12. pro Erw. € 64. **Abweichende Stornobedingungen:** Ab 30 Tage vor Anreise 50% und ab 14 Tage vor Anreise 100%. **Transfers:** Siehe Einleitung Inle See obenstehend.



Villa

## Aureum Palace Inle See ★★★★★

B  
Boutique

Das exquisite Hotel bietet, umgeben von herrlicher Natur, einen spektakulären Blick auf den Inle See. Der freundliche Service, der Pool und die großzügigen Villen sprechen für das Aureum Palace.

zurückgesetzt vom Ufer und die **Seeblick-Villen** stehen auf Stelzen am Seeufer.

**Essen & Trinken:** Restaurant (burmesische und internationale Gerichte) sowie Bar.

**Zimmer & Ausstattung:** Alle Villen verfügen über einen separaten Wohn- und Schlafbereich sowie einen Balkon. Die **Villen in 2. Reihe** (ca. 100 qm) liegen im Garten und bieten Klimaanlage/Heizung, TV, Telefon, kostenfreies WiFi, Kaffee-/Teekocher, Minibar, Safe und Föhn. Bei identischer Ausstattung befinden sich die **Villen in der 1. Reihe** etwas

**Freizeit & Unterhaltung:** Pool mit schönem Seeblick, Spa, Schönheitssalon und Boutique.

**Lage:** Das Resort liegt am Ostufer des Sees. Die Fahrzeit nach Nyaung Shwe beträgt ca. 20 Minuten per Boot und ca. 1 Stunde vom Flughafen Heho.

Preise in € pro Person | Nacht

1MMHEHH07

		01.11.-31.03.*			
	Code	Verpfl.	DZ	EZ	3BZ
Villa 2. Reihe	Z01G	ÜF	100	200	81
Villa 1. Reihe	Z02G	ÜF	122	244	96
Seeblick-Villa	Z03G	ÜF	111	222	89

\*Preise ab 01.04. auf Anfrage bzw. lt. System. **Kinder:** Auf Anfrage. **Obligatorische Galadinner:** 24.12. pro Erw. € 80, 31.12. pro Erw. € 90. **Abw. Stornobedingungen:** Bis 21 Tage vor Anreise 30%, ab 20 Tage vor Anreise 50% und ab 7 Tage vor Anreise 100%. **Transfers:** Siehe Sanctum Inle Resort Seite 222.



Garten-Cottage

## Inle Resort & Spa ★★★

Direkt am idyllischen Inle See, liegt das im Einklang mit der Natur konzipierte Inle Resort. Das Resort verfügt über 60 Zimmer, die herrlich in den gepflegten Garten eingebettet sind.

bzw. Seeblick. Die Villen sind geräumiger und haben zudem einen separaten Wohnbereich sowie eine schöne Terrasse.

**Essen & Trinken:** Restaurant mit burmesischen und Shan Spezialitäten und 2 Bars.

**Zimmer & Ausstattung:** Die **Garten-Cottages**, im hinteren Teil der Anlage, befinden sich in Reihenbungalows (ca. 40 qm) und sind mit Klimaanlage/Heizung, TV, Telefon, kostenfreiem WiFi, Kaffee-/Teekocher, Minibar, Safe, Föhn und einem kleinen Sitzbereich vor dem Fenster ausgestattet. Die **Royal-Villen** (ca. 80 qm) befinden sich in einzelstehenden Holzhäusern mit Garten-

**Freizeit & Unterhaltung:** Spa, Internetecke in der Lobby, Bibliothek, Boutique, Billard und Fahrradverleih (gegen Gebühr).

**Lage:** Direkt am Ostufer des Inle Sees gelegen. Nyaung Shwe erreichen Sie in ca. 20 Fahrminuten. Die Transferzeit zum Flughafen Heho beträgt etwa 1 Stunde.

Preise in € pro Person | Nacht

1MMHEHH06

		01.11.-30.04.*			
	Code	Verpfl.	DZ	EZ	3BZ
Garten-Cottage	B01G	ÜF	55	110	-
Royal Gartenblick-Villa	Z01G	ÜF	81	162	78
Royal Seeblick-Villa	Z02G	ÜF	102	204	92

\*Preise ab 01.05. auf Anfrage bzw. lt. System. **Kinder:** Auf Anfrage. **Obligatorische Galadinner:** 31.12. pro Erw. € 85. **Abw. Stornobedingungen:** Ab 35 Tage vor Anreise 50% und ab 14 Tage vor Anreise 100%. **Transfers:** Siehe Sanctum Inle Resort Seite 222.

# Ngapali | Ngwe Saung



### Ngapali Beach

Ein kilometerlanger Sandstrand erstreckt sich bis zum Horizont, ein Ochsenkarren zuckelt vorbei und die Sonne versinkt in einem farbenprächtigen Schauspiel im Meer. Am Ngapali Beach werden wirklich noch Träume wahr. Das glasklare Wasser mit den langen, sanften Wellen lädt zum Baden ein und der ausgedehnte breite Sandstrand ist bestens geeignet für lange Spaziergänge oder einfach nur zum Sonnenbaden und Erholen. Am Südende befindet sich ein Fischerdorf mit malerischen Holzhäusern, Moscheen und dem ursprünglichen Markt. Inzwischen sind auch zahlreiche Restaurants und kleine Geschäfte angesiedelt. Trotz jährlich steigender Besucherzahlen zählt der Ngapali Beach noch zu den schönsten Stränden Südostasiens.

### Ngwe Saung

Übersetzt bedeutet ‚Ngwe Saung‘ soviel wie ‚Silberner Strand‘. Mit einer Gesamtlänge von ca. 14 km lädt dieser zu ausgedehnten Strandspaziergängen ein. Gesäumt ist der breite Strand von vielen Kokospalmen, die ein paradiesisches Urlaubsgefühl erzeugen. Genießen Sie nach einer Rundreise in Myanmar entspannte Badetage und lassen Sie die Seele baumeln.

### Hinweis

Die meisten Resorts in Ngapali und Ngwe Saung schließen in der Regenzeit von Mai bis September. In dieser Zeit kommt es zudem zu Beeinträchtigungen des Flugplans, da Flüge aufgrund geringer Auslastung abgesagt werden können bzw. umgeroutet werden.

### Anreise

Ngapali erreichen Sie am besten über den Flughafen Thandwe. Angeflogen wird dieser z. B. von Air KBZ über Yangon, Heho oder Bagan. Die Flugzeit beträgt in beiden Fällen ca. 60 Minuten. Die verschiedenen Resorts am Ngapali Strand liegen zwischen 5 und 30 Fahrminuten vom Flughafen entfernt.

Ngwe Saung erreichen Sie am besten mit dem Auto von Yangon aus. Die Fahrzeit beträgt ca. 5-6 Stunden. Der nächstgelegene Flughafen ist Patheingyi (ca. 45 km entfernt), allerdings wird dieser nur sehr selten angeflogen.

### Preisbeispiele Inlandsflüge Thandwe (Hin- oder Rückflug)\*

	Code	Preis
Flug Yangon - Thandwe	1MMSNWT5001	ca. 120
Flug Bagan - Thandwe**	1MMBPET5001	ca. 122
Flug Heho - Thandwe	1MMHEHT5002	ca. 128

\*Preise in € pro Person | Weg inklusive Steuern und Gebühren. Die Inlandsflüge sind nur in Verbindung mit einem Landprogramm buchbar. Preisänderungen vorbehalten.

\*\*mit Zwischenlandung in Heho ca. 15 Minuten, ohne Umsteigen.





Beachfront-Villa

## Sandoway Resort **★★★★★|★**

**B**  
Boutique

Eingebettet in eine tropische Gartenanlage, im Schatten hoher Kokospalmen und direkt am wunderschönen Sandstrand von Ngapali befindet sich das Sandoway Resort. Der 3 km lange Sandstrand lädt zu ausgedehnten Strandspaziergängen oder zu einem unbeschwertem Sonnenbad ein. Das unter europäischer Leitung stehende Boutique-Resort wurde mit viel Liebe zum Detail aus landestypischen Naturmaterialien erbaut und passt sich perfekt in die traumhafte Umgebung ein. Das Resort ist in zwei Bereiche aufgeteilt. Die exklusiven Villen verfügen über eine eigene Rezeption und befinden sich in einem separaten Teil der Anlage, abgetrennt von den übrigen Zimmern und Cottages. Der hervorragende Service, die großen und geschmackvoll gestalteten Zimmer und nicht zuletzt natürlich die Lage am traumhaften, weißen Sandstrand machen dieses Resort zu einer Oase für Ruhesuchende und zum idealen Ort für einen entspannten und unbeschwertem Strandurlaub nach einer interessanten und spannenden Rundreise durch Myanmar.

### Zimmer & Ausstattung

Die insgesamt 57 Zimmer sind landestypisch und komfortabel ausgestattet. Alle Zimmerkategorien verfügen über Terrasse, Klimaanlage, Ventilator, Moskitonetz, kostenfreies WiFi, Minibar, Föhn sowie einen separaten Wohn- und Schlafbereich auf 2 Etagen. Die 23 **Deluxe-Zimmer** (ca. 75 qm | 3 Sterne) befinden sich in Reihenbungalows im hinteren Teil des Gartens und sind aufgrund der Bauweise teilweise etwas hellhörig. Die 10 **Village-Cottages** (ca. 80 qm | 3,5 Sterne) liegen in Doppelbungalows im mittleren Teil der Anlage und bieten von den Schlafzimmern teilweise eingeschränkten Meerblick. Die 5 **Beachfront-Cottages** (ca. 80 qm | 3,5 Sterne) befinden sich direkt am Strand mit einem herrlichen Meerblick.

Die großzügigen, exklusiven **Seaview-Villen** (4,5 Sterne) sind ca. 120 qm groß und bieten im Obergeschoss eine breite Fensterfront, die einen schönen Ausblick ermöglicht. Die **Beachfront-Villen** (4,5 Sterne) verfügen über die gleiche Ausstattung, liegen aber in erster Reihe, direkt am herrlichen, feinsandigen Strand.

### Essen & Trinken

1 Restaurant (italienische, internationale, burmesische Küche und Meeresspezialitäten) sowie 1 Bar. Die Open-Air-Bar befindet sich direkt auf der Terrasse des Hotels mit einem herrlichen Ausblick auf den Ozean.

### Freizeit & Unterhaltung

Swimmingpool, Fahrradverleih, Souvenirshop, Kino und Bibliothek. Wassersport durch Fremdanbieter (u. a. Schnorcheln, Bootsverleih, Fischen, Surfen - zum Teil gegen Gebühr) sowie ein 9-Loch Golfplatz ca. 10 Minuten vom Hotel entfernt.

### Wellness

Spa mit 4 Behandlungsräumen und einer umfangreichen Auswahl an verschiedenen Anwendungen und asiatischen Massagen.

### Lage

Direkt am weitläufigen Sandstrand von Ngapali gelegen. Fahrzeit zum Flughafen Thandwe ca. 20 Minuten.

### Hinweis

Das Resort ist nur vom 01.11.-31.05. und 01.10.-31.10. geöffnet und bleibt in der Regenzeit von Juni bis Ende September geschlossen.

### Unser persönlicher Tipp:

*Das Hotel liegt am schönsten Strandabschnitt der Ngapali Bay!*

Transferpreise in € pro Person | Weg

Flughafen Thandwe - Hotel	Code	1 Pers.	2 Pers.	ab 3 Pers.
Hotelschuttle	1MMSNWT1001	9	9	9

Preise in € pro Person | Nacht

	Code	Verpfl.	01.11.-21.12. 16.01.-31.03. 12.04.-16.04.			22.12.-15.01.			01.04.-11.04. 17.04.-31.05.		
			DZ	EZ	3BZ	DZ	EZ	3BZ	DZ	EZ	3BZ
Deluxe-Zimmer	D01G	ÜF	88	176	78	136	272	113	62	124	60
Village-Cottage	B01G	ÜF	125	250	102	190	380	149	73	146	68
Beachfront-Cottage	B02G	ÜF	173	346	134	269	538	202	102	204	87
Seaview-Villa	Z01G	ÜF	173	346	134	269	538	202	102	204	87
Beachfront-Villa	Z02G	ÜF	201	402	153	314	628	232	136	272	110

\*Preise ab 01.10. auf Anfrage bzw. lt. System. **Mindestaufenthalt:** 5 Nächte vom 22.12.-15.01. **Kinder:** Auf Anfrage. **Obligatorische Galadinner:** 24.12. pro Erw. € 106, 31.12. pro Erw. € 160. **Abw. Stornobedingungen:** 01.11.-21.12. | 16.01.-31.03. | 12.04.-16.04. ab 60 Tage vor Anreise 25%, ab 45 Tage vor Anreise 50%, ab 30 Tage vor Anreise 75% und ab 14 Tage vor Anreise 100%. 22.12.-15.01. ab 60 Tage vor Anreise 50%, ab 30 Tage vor Anreise 75% und ab 14 Tage vor Anreise 100%. 01.04.-11.04. | 17.04.-31.05. ab 45 Tage vor Anreise 25%, ab 30 Tage vor Anreise 50% und ab 14 Tage vor Anreise 100%.



Wohnbeispiel



## Ngapali Bay Villas ★★★★★

B

Boutique

Das gemütliche Resort ist im landestypischen Stil, im Einklang mit der Natur konzipiert und der ideale Ort um den Alltagsstress zu vergessen. Lassen Sie sich im Spa-Bereich verwöhnen, probieren Sie kulinarische Spezialitäten im Restaurant mit herrlichem Blick auf das Meer oder relaxen Sie unter Palmen in der gepflegten Gartenanlage. Der schöne, flach abfallende Sandstrand und der weitläufige Garten bilden die perfekte Kulisse für Ihre Strandferien.

### Lage

Direkt am Golf von Bengalen gelegen. Das Dorf Mya Byin erreichen Sie in wenigen Minuten. In unmittelbarer Nähe befinden sich viele kleine Bars und Restaurants. Die Transferzeit zum Flughafen beträgt ca. 30 Minuten.

### Hinweis

Das Hotel bleibt von Mitte Mai bis Ende September geschlossen.

### Zimmer & Ausstattung

Das Hotel verfügt über 32 strohbedeckte Villen (2 Wohneinheiten pro Villa in Z01G, ansonsten einzelstehend), welche so angelegt sind, dass von jeder Villa das Meer zu sehen ist. Sie bieten dank hohem Holzdach, Panoramafenstern und viel Licht ein großzügiges Raumgefühl. Die **Meerblick-Villen mit Terrasse** (ca. 54 qm) verfügen über eine kleine Terrasse sowie Klimaanlage, TV, DVD-Player, Telefon, kostenfreies WiFi, Safe, Minibar, Föhn und Außendusche. Die **Meerblick-Villen mit Pool** bieten bei gleicher Ausstattung zusätzlich einen kleinen Plunge Pool. Die **Beachfront-Villen mit Pool** liegen in erster Reihe am Strand und bieten bei gleicher Ausstattung zudem einen Pavillon.

### Essen & Trinken

Genießen Sie den frischen Fisch, Meeresfrüchte oder internationale Köstlichkeiten im gemütlichen ‚Tamarind‘ Restaurant. Sowohl das Restaurant, als auch die Bar haben traumhafte Meersicht.

### Freizeit & Unterhaltung

Swimmingpool, Businesscenter, Boutique, Babysitterservice, Bibliothek und Fahrradverleih (gegen Gebühr).

### Wellness

Tamarind Spa mit einer umfangreichen Auswahl an verschiedenen Anwendungen und asiatischen Massagen.

### Unser persönlicher Tipp:

*„Genießen Sie entspannte Urlaubstage in schöner Atmosphäre und lassen Sie sich von kulinarischen Highlights verwöhnen.“*

Transferpreise in € pro Person | Weg

Flughafen Thandwe - Hotel	Code	1 Pers.	2 Pers.	ab 3 Pers.
Hotelshuttle	1MMSNWT1004	frei	frei	frei

Preise in € pro Person | Nacht

Code	Verpfl.	01.11.-21.12. 11.01.-31.03. 13.04.-17.04.		22.12.-10.01.		01.04.-12.04. 18.04.-15.05.*	
		DZ	EZ	DZ	EZ	DZ	EZ
Meerblick Villa mit Terrasse	Z01G ÜF	137	274	181	362	86	172
Meerblick Villa mit Pool	Z02G ÜF	156	312	234	468	109	218
Beachfront Villa mit Pool	Z03G ÜF	212	424	317	634	125	250

\*Preise ab 01.10. auf Anfrage bzw. lt. System. 3BZ auf Anfrage bzw. lt. System. Kinder: Auf Anfrage. Obligatorische Galadinner: 24.12. pro Erw. € 128, 31.12. pro Erw. € 186. Abw. Stornobedingungen: 01.11.-21.12. | 11.01.-31.03. | 13.04.-17.04. ab 60 Tage vor Anreise 50%, ab 45 Tage vor Anreise 75% und ab 30 Tage vor Anreise 100%; 22.12.-10.01. ab 60 Tage vor Anreise 100%; 01.04.-12.04. | 18.04.-30.04. ab 49 Tage vor Anreise 50% und ab 25 Tage vor Anreise 100%.



Deluxe Beachfront-Zimmer



Wohnbeispiel

## Art of Sand Resort ★★★|★

**Ngapali** | Im neu eröffneten Art of Sand Resort wurden gekonnt moderne und traditionelle burmesische Elemente mit viel Liebe zum Detail kombiniert. Das zur Sandoway Collection gehörende Hotel besticht durch den excellenten Service sowie jahrelange Erfahrung der Mitarbeiter. Die wunderbare Gartenanlage und die direkte Lage am Ngapali Strand lassen keine Urlaubswünsche offen.

### Zimmer & Ausstattung

Die insgesamt 46 hell und freundlichen Zimmer sind im burmesischen Stil mit viel Holz und hellen Farben dekoriert. Die **Deluxe Garten-Zimmer** (ca. 48 qm) verfügen über Klimaanlage, Moskitonetz, Telefon, kostenfreies WiFi, Minibar, Kaffee-/Teekocher, Safe und Föhn. Die **Deluxe Beachfront-Zimmer** bieten bei gleicher Ausstattung einen einmaligen Meerblick.

### Essen & Trinken

1 Restaurant mit Bar direkt am Meer gelegen. Es werden internationale und asiatische Speisen serviert. Genießen Sie die abendliche Atmosphäre bei einem kühlen Getränk.

### Freizeit & Unterhaltung

Infinity-Pool, Spa, TV-Zimmer, kleines Fitnesscenter, Fahrradverleih, Wassersport durch Fremdanbieter sowie ein 9-Loch Golfplatz ca. 15 Minuten vom Hotel entfernt.

### Lage

Direkt am weitläufigen Sandstrand von Ngapali gelegen. Fahrzeit zum Flughafen Thandwe ca. 20 Minuten. Ein paar lokale Restaurants sind fußläufig zu erreichen.

### Hinweise

Das Hotel bleibt von Juni bis September geschlossen.

Preise in € pro Person | Nacht

1MMSNWH03

	Code	Verpfl.	01.11.-26.12. 06.01.-31.03. 12.04.-16.04.			27.12.-05.01.			01.04.-11.04. 17.04.-31.05.		
			DZ	EZ	3BZ	DZ	EZ	3BZ	DZ	EZ	3BZ
Deluxe Garten-Zimmer	D01G	ÜF	79	158	72	113	226	94	68	136	64
Deluxe Beachfront-Zimmer	D02G	ÜF	108	216	91	148	296	118	85	170	76

\*Preise ab 01.10. auf Anfrage bzw. lt. System. **Kinder:** Auf Anfrage. **Obligatorische Galadinner:** 31.12. pro Erw. € 106. **Abw. Stornobedingungen:** 01.11.-26.12. | 06.01.-31.03. | 12.04.-16.04. ab 60 Tage vor Anreise 25%, ab 45 Tage vor Anreise 50%, ab 30 Tage vor Anreise 75% und ab 14 Tage vor Anreise 100%; 27.12.-05.01. ab 60 Tage vor Anreise 50%, ab 30 Tage vor Anreise 75% und ab 14 Tage vor Anreise 100%; 01.04.-11.04. | 17.04.-31.05. ab 45 Tage vor Anreise 25%, ab 30 Tage vor Anreise 50% und ab 14 Tage vor Anreise 100%.

Transferpreise in € pro Person | Weg

Flughafen Thandwe - Hotel	Code	1 Pers.	2 Pers.	ab 3 Pers.
Hotelshuttle	1MMSNWT1007	9	9	9

## Bayview Beach Resort ★★★|★

B  
Boutique

**Ngapali** | Dieses schöne Boutique-Resort liegt direkt am langen Strand von Ngapali und überzeugt mit stilvollem Ambiente, gutem Service und einer vielfältigen Auswahl an Freizeitangeboten. Eingebettet in einer exotischen Gartenanlage und umgeben von unzähligen Palmen, lässt das Hotel Urlaubsträume wahr werden.

### Zimmer & Ausstattung

Die 45 Zimmer verteilen sich auf einen Hoteltügel und auf Reihungsbungalows. Sie liegen entweder inmitten des tropischen Gartens unter Palmen oder direkt am Strand. Die **Deluxe Gartenblick-Zimmer** (ca. 48 qm) im Hauptgebäude sind mit Klimaanlage, TV, Telefon, kostenfreiem WiFi, Kaffee-/Teekocher, Safe, Minibar, Föhn, Balkon oder Terrasse ausgestattet. Die **Deluxe Gartenblick-Bungalows** (ca. 44 qm) befinden sich in Reihungsbungalows und haben bei gleicher Ausstattung zusätzlich eine geräumige Terrasse. Die **Deluxe Beachfront-Bungalows** (ca. 50 qm) überzeugen durch ihre Lage direkt am Strand.

### Essen & Trinken

In der ‚Sunset Bar‘ direkt am Meer gelegen, werden asiatische Spezialitäten und Fischgerichte serviert. Zudem ist die Bar ein beliebter Treffpunkt, um den Abend bei Sonnenuntergang und einem Cocktail aus-

klingen zu lassen. Das Frühstücksrestaurant ‚The Catch‘ befindet sich am Pool und bietet verschiedene Köstlichkeiten.

### Freizeit & Unterhaltung

Swimmingpool, Spa, Bibliothek, Fahrradverleih, Billard, Dart, Beachvolleyball, Kajak, Windsurfen, Schnorcheln (z.T. gegen Gebühr). Ausflüge können vom Hotel organisiert werden.

### Lage

Am nördlichen Ende des Natursandstrandes von Ngapali gelegen. In unmittelbarer Nähe des Resorts befinden sich viele kleine Bars und Restaurants.

Preise in € pro Person | Nacht

1MMSNWH04

	Code	Verpfl.	01.11.-20.03.* 11.04.-20.04.		21.03.-10.04. 21.04.-31.05.		01.06.-30.09.*	
			DZ	EZ	DZ	EZ	DZ	EZ
Deluxe Gartenblick-Zimmer	D01G	ÜF	97	186	62	118	40	80
Deluxe Gartenblick-Bungalow	B01G	ÜF	105	204	71	136	40	80
Deluxe Beachfront-Bungalow	B02G	ÜF	122	238	99	194	45	90

\*Preise 22.12.-08.01. | 01.10.-31.10. auf Anfrage bzw. lt. System. **3BZ** auf Anfrage bzw. lt. System. **Kinder:** Auf Anfrage. **Obligatorische Galadinner:** 31.12. pro Erw. € 85. **Abw. Stornobedingungen:** Ab 31 Tage vor Anreise 30%, ab 7 Tage vor Anreise 70% und ab 3 Tage vor Anreise 100%. **Transfer:** 1MMSNWT1003 (Hotelshuttle, € 4 pro Person | Weg).



Wohnbeispiel



Gartenblick-Bungalow

## Thande Beach Hotel ★★★

**Ngapali** | Das einfache Hotel der Mittelklasse überzeugt durch den großen Garten und die schöne Lage direkt am langen Strand von Ngapali. Durch die Herzlichkeit der Mitarbeiter und die warme Gastfreundschaft werden Ihnen entspannte Urlaubstage garantiert.

### Zimmer & Ausstattung

Die insgesamt 70 Zimmer und Bungalows sind mit viel Teakholz und Rattan gestaltet und verfügen alle über Klimaanlage, TV, Telefon, kostenfreies WiFi, Kaffee-/Teekocher, Minibar, Safe, Föhn und Terrasse. Die Zimmerkategorien unterscheiden sich durch Lage und Aussicht. Die **Deluxe Gartenblick-Zimmer** sind teilweise in zweistöckigen Gebäuden untergebracht, haben Sicht auf den Garten und bieten entweder einen Balkon oder Terrasse. Die **Thande-Bungalows** liegen in zweiter Reihe zum Meer und haben eine kleine Terrasse. Die **Thande Beachfront-Zimmer** befinden sich in erster Reihe zum Meer und bieten eine wunderschöne Aussicht.

### Essen & Trinken

Gartenrestaurant beim Swimmingpool sowie klimatisiertes Restaurant. Es werden lokale und internationale Gerichte angeboten.

### Freizeit & Unterhaltung

Swimmingpool, kleiner Spa, gratis Internetzugang. Der 9-Loch Golfplatz befindet sich in der Nähe.

### Lage

Etwa in der Mitte der lang gezogenen Ngapali Bucht mit direkter Strandlage. Die Fahrzeit zum Flughafen Thandwe beträgt ca. 20 Minuten. Lokale Restaurants und Bars befinden sich in der Nähe.

Preise in € pro Person | Nacht

		1MMSNWH08						
		01.11.-31.03.* 11.04.-22.04.		01.04.-10.04. 23.04.-31.05.		01.06.-30.09.*		
Code	Verpfl.	DZ	EZ	DZ	EZ	DZ	EZ	
Deluxe Gartenblick-Zimmer	D01G	ÜF	60	120	51	102	40	80
Thande Bungalow	B01G	ÜF	83	166	69	138	46	92
Thande Beachfront-Zimmer	D03G	ÜF	97	194	80	160	51	102

\*Preise vom 22.12.-10.01. und ab 01.10. auf Anfrage bzw. lt. System. **3BZ** auf Anfrage bzw. lt. System. **Kinder:** Auf Anfrage. **Obligatorische Galadinner:** 31.12. pro Erw. € 90. **Abweichende Stornobedingungen:** Ab 30 Tage vor Anreise 50% und ab 14 Tage vor Anreise 100%. **Transfer:** 1MMSNWT1006 (Hotelshuttle, frei).

## Aureum Palace Ngwe Saung ★★★|★

**Ngwe Saung** | Das Aureum Palace Hotel liegt wunderbar eingebettet in eine weitläufige Gartenanlage, direkt am traumhaften Ngwe Saung Strand, der bis heute ein kleiner Geheimtipp geblieben ist. Hier wird Gästen alles geboten, was zu einem entspannten Badeaufenthalt gehört. Lassen Sie sich im hauseigenen Spa verwöhnen und genießen Sie den exzellenten Service des Hauses.

### Zimmer & Ausstattung

Die 36 Zimmer und 55 Bungalows sind im asiatischen Stil konzipiert. Die 36 **Deluxe-Zimmer** (ca. 50 qm) sind mit viel Liebe zum Detail komplett mit Teakholz eingerichtet. Sie verfügen über Klimaanlage, TV, Telefon, kostenfreies WiFi, Kaffee-/Teekocher, Minibar, Safe und Föhn. Die **Gartenblick-Bungalows** (ca. 50 qm) haben bei gleicher Ausstattung eine Terrasse und die **Meerblick-Bungalows** (ca. 50 qm) bieten zusätzlich Meerblick.

### Essen & Trinken

2 Restaurants (internationale und asiatische Küche sowie Meeresspezialitäten) sowie 2 Bars. Zusätzlich besteht in den Bungalows

die Möglichkeit, das Abendessen auf der eigenen Terrasse einzunehmen.

### Freizeit & Unterhaltung

Swimmingpool, Tennis, Businesscenter, Fahrradverleih, Boutique und gelegentliche Abendunterhaltung. Ausflüge können vor Ort organisiert werden.

### Wellness

Spa-Bereich mit zahlreichen Behandlungen und Anwendungen.

### Lage

Direkt am feinsandigen Sandstrand von Ngwe Saung gelegen. Der Flughafen Patheingyi ist ca. 45 km entfernt. Das Fischerdorf Ngwe Saung mit Restaurants und Geschäften ist zu Fuß zu erreichen.

### Hinweis

Das Resort ist nur vom 01.11.-31.05. | 01.10.-31.10. geöffnet und bleibt in der Regenzeit von Juni bis Ende September geschlossen.

Preise in € pro Person | Nacht

1MMBSXH03

			01.11.-19.12. 11.01.-09.04. 21.04.-31.05.*		20.12.-10.01. 10.04.-20.04.			
	Code	Verpfl.	DZ	EZ	3BZ	DZ	EZ	3BZ
Deluxe-Zimmer	D01G	ÜF	51	102	49	75	150	65
Gartenblick-Bungalow	B01G	ÜF	63	126	57	91	182	76
Meerblick-Bungalow	B02G	ÜF	80	160	69	109	218	88

\*Resort bleibt vom 01.06.-30.09. geschlossen. Preise ab 01.10. auf Anfrage bzw. lt. System. **Kinder:** Auf Anfrage. **Obligatorische Galadinner:** 24.12. pro Erw. € 80, 31.12. pro Erw. € 90. **Abw. Stornobedingungen:** Ab 30 Tage vor Anreise 30%, ab 20 Tage vor Anreise 50% und ab 7 Tage vor Anreise 100%.

Privattransferpreise in € pro Person | Weg

Yangon - Hotel Ngwe Saung	Code	1 Pers.	2 Pers.	ab 3 Pers.
ohne Reiseleitung*	1MMRGNT1003	224	120	120

\*Die Fahrt von Yangon durch das Ayarwaddy Delta dauert ca. 6 Stunden.